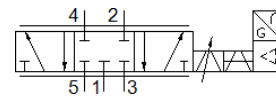
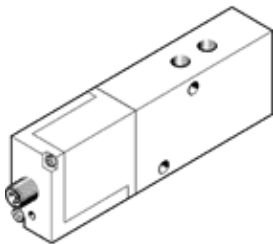


Proporcionālais tiešās kontroles vārsts MPYE-5-M5-420-B

Daļas numurs: 162959

FESTO



Datu lapa

Pazīme	Lielums
Nominālais izmērs	2 mm
Iedarbināšanas tips	elektrisks
Blīvēšanas princips	Ciets
Montāžas pozīcija	Jebkurš
Konstrukcijas struktūra	Virzuļa slīdceļš
Atstatīšanas tips	Magnētiskā atspere
Drošības instrukcijas	MPYE drošības pozīcija: Ja enerģijas piegādes kabelis ir pārtraukts, pāreja notiek uz aizvērtu vidējo pozīciju
Vadības gaiss	tiešais
Plūsmas virziens	nereversējams
Vārsta funkcija	5/3 noslēgts
Polaritātes aizsargāts	priekš uzstādes punkta vērtības
Operating pressure MPa	0 ... 1 MPa
Darbošanās spiediens	0 ... 10 bar
b- vērtība	0,21
C- vērtība	0,45 l/sbar
Standarta nominālā plūsmas pakāpe	100 l/min
Robežfrekvence	115 Hz
Max. histerēze	0,4 %
Darbības sprieguma diapazons DC	17 ... 30 V
Atlikuma viļņi	5 %
UZSTĀDES PUNKTA/AKTUĀLĀ vērtība	Strāvas tips 4-20 mA
Autorizācija	RCM Mark
KC mark	KC-EMV
CE simbols (skat atbilstības sertifikātu)	Saskaņā ar EU-EMV vadlīniju saskaņā ar ES RoHS direktīvu
UKCA marking (see declaration of conformity)	To UK instructions for EMC To UK RoHS instructions
Darbošanās paņēmieni	Saspiestais gaiss saskaņā ar ISO8573-1:2010 [6:4:4]
Piezīme par darba un vadības vidi	Eļļotāja izmantošana nav iespējama
Korozijas noturības klasifikācija CRC	2 - Mainīga korozijas ietekme
PWIS conformity	VDMA24364-B2-L
Vidējā temperatūra	5 ... 40 °C
Aizsardzības klase	IP65
Apkārtējās vides temperatūra	0 ... 50 °C
Produkta svars	255 g
Elektriskais savienojums	4-kontaktu M12x1 Spraudnis apaļa izpildījuma
Montāžas tips	ar caurejošo urbumu
Pneimatiskais savienojums, pieslēgvietā 1	M5
Pneimatiskais savienojums, pieslēgvietā 2	M5
Pneimatiskais savienojums, pieslēgvietā 3	M5
Pneimatiskais savienojums, pieslēgvietā 4	M5
Pneimatiskais savienojums, pieslēgvietā 5	M5

Pazīme	Lielums
Materiālu piezīme	Atbilst RoHS
Vāka materiāls	ABS pārklāts
Blīvējumu materiāls	NBR
Korpusa materiāls	Alumīnijs Anodizēts