

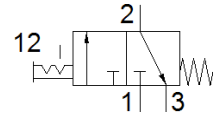
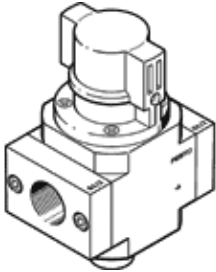
# Palaišanas vārsts HE-1/2-D-MIDI

Daļas numurs: 162810

Classic - nicht für Neukonstruktionen verwenden

Priekš gaisa sagatavošanas blokiem, ar vītrotu savienošanas plāksni  
Modernākas alternatīvas var atrast ievadot meklēšanas logā tipa koda  
pirmos četrus simbolus.

FESTO



## Datu lapa

Pazīme	Lielums
Konstrukcijas struktūra	Virzuļa slīdceļš
Iedarbināšanas tips	manuāls
Blīvēšanas princips	mīksts
Izplūdes gaisa funkcija	nav droselējams
Rokas vadība	Nav
Vārsta funkcija	3/2 bistabils
Darbošanās spiediens	0 ... 16 bar
C-vērtība	17 l/sbar
b- vērtība	0,3
Standarta nominālā plūsmas pakāpe	3.600 l/min
Darbošanās paņēmieni	Saspiestais gaiss saskaņā ar ISO8573-1:2010 [7:4:4] Inertās gāzes
Piezīme par darba un vadības vidi	Eļļotāja darbība iespējama (ja ir lietots, tad ir jālieto arī turpmāk)
Korozijas noturības klasifikācija CRC	2 - Mainīga korozijas ietekme
Materiālu piezīme	Atbilst RoHS
PWIS conformity	VDMA24364-B1/B2-L
Vidējā temperatūra	-10 ... 60 °C
Apkārtējās vides temperatūra	-10 ... 60 °C
Montāžas tips	Līnijas instalācija ar piederumiem
Montāžas pozīcija	Jebkurš
Plūsmas virziens	nereversējams
Produkta svars	511 g
Pneimatiskais savienojums, pieslēgvietā 1	G1/2
Pneimatiskais savienojums, pieslēgvietā 2	G1/2
Pneimatiskais savienojums, pieslēgvietā 3	G1/4
Gaisa tīrības klase izejā	Saspiestais gaiss saskaņā ar ISO8573-1:2010 [7:4:4] Inertās gāzes
Blīvējumu materiāls	NBR
Korpusa materiāls	Alumīnija spiedienlējums