

Vakuuma ģenerators

VADMI-300

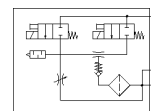
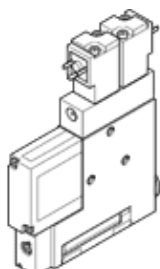
Daļas numurs: 162511

Classic - nicht für Neukonstruktionen verwenden

FESTO

Ar iebūvētu elektromagnētisko vārstu vakuuma noslēgšanai un ežektora vibrācijām.

Modernākas alternatīvas var atrast ievadot meklēšanas logā tipa koda pirmos četrus simbolus.



Datu lapa

Pazīme	Lielums
Nominālais izmērs, Lavala sprausla	3 mm
Tīklojuma izmērs	22 mm
Izpildījums. Klusinātājs	aizvērts
Montāžas pozīcija	Jebkurš
Ežektora raksturliktne	Liels vakuums
Filtrācijas pakāpe	≤ 40 μm
Rokas vadība	Spiedošs
Iebūvētā funkcija	Ežektora impulsu vārsts, elektrisks Plūsmas kontroles vārsts Elektriskais slēgvārsts Filtrs Sprostvārsts
Vārsta funkcija	aizvērts
Operating pressure MPa	0,2 ... 0,8 MPa
Darbošanās spiediens	2 ... 8 bar
Operating pressure	29 ... 116 psi
Max. vakuums	85 %
Nominal operating pressure	0,6 MPa
Nominālais darbības spiediens	6 bar
Nominal operating pressure (psi)	87 psi
Air supply time at nominal operating pressure with ejector pulse	0,2 s
Darbības sprieguma diapazons DC	21,6 ... 26,4 V
Noslodzes cikls	100 %
Autorizācija	c UL us - Recognized (OL)
Darbošanās paņēmieni	Saspiestais gaiss saskaņā ar ISO8573-1:2010 [7:4:4]
Piezīme par darba un vadības vidi	Elļotāja izmantošana nav iespējama
Korozijas noturības klasifikācija CRC	2 - Mainīga korozijas ietekme
PWIS conformity	VDMA24364-B1/B2-L
Vidējā temperatūra	0 ... 60 °C
Aizsardzības klase	IP65
Apkārtējās vides temperatūra	0 ... 60 °C
Produkta svars	370 g
Elektriskais savienojums	Spraundnis
Montāžas tips	ar caurejošo urbumu ar iekšējo (sievīšķo) vītņi Izvēles
Pneimatiskais savienojums, pieslēgvietā 1	G1/4
Pneimatiskais savienojums, pieslēgvietā 3	Iebūvēts klusinātājs
Vakuuma savienojums	G3/8
Materiālu piezīme	Atbilst RoHS
Blīvējumu materiāls	NBR

Pazīme	Lielums
Uztvērēja sprauslas materiāls	Niķelēts misiņš
Filtra materiāls	PA
Filtra korpusa materiāls	PC
Korpusa materiāls	Kaļamā alumīnija sakausējums
Klusinātāja materiāls	PE POM
Virzuļa materiāls	POM
Raidošās sprauslas materiāls	Niķelēts misiņš