

Elektromagnētiskais vārsts

MN1H-2-1/2-MS

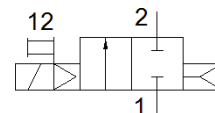
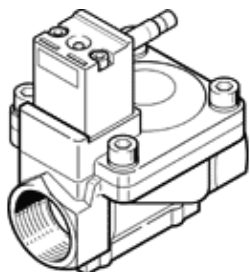
Daļas numurs: 161728

Classic - nicht für Neukonstruktionen verwenden

Ar rokas vadību, bez ieslēdzējreleja vai ligzdas. Ieslēdzējreleju un ligzdu jāpasūta atsevišķi.

Modernākas alternatīvas var atrast ievadot meklēšanas logā tipa koda pirmos četrus simbolus.

FESTO



Datu lapa

Pazīme	Lielums
Konstrukcijas struktūra	Diafragmas vārsts
Iedarbināšanas tips	elektrisks
Blīvēšanas princips	mīksts
Montāžas pozīcija	Jebkurš
Montāžas tips	Līnijas instalācija
Procesu vārsta savienojums	G1/2
Elektriskais savienojums	Spraudņa izkārtojuma tips A saskaņā ar EN 175301-803 Spraudnis Pēc DIN EN 175301-803 kubisks izpildījums
Nominālais izmērs	13 mm
Vārsta funkcija	2/2 noslēgts, viena elektromagnēta
Rokas vadība	ar piederumiem, aizturošs Spiedošs
Plūsmas virziens	nereversējams
Vīde	Filtrēts saspīests gaiss, filtrācijas pakāpe 200 μm
Izplūdes gaisa funkcija	nav droselējams
Tinuma raksturlielumu dati	110 V AC: 50 Hz, ieslēgšanās jauda 5 VA, noturošā jauda 3,7 VA 110 V AC: 60 Hz, ieslēgšanās jauda 5 VA, noturošā jauda 3,7 VA 230 V AC: 50 Hz, ieslēgšanās jauda 5 VA, noturošā jauda 3,7 VA 230 V AC: 60 Hz, ieslēgšanās jauda 5 VA, noturošā jauda 3,7 VA 24 V DC: 2,5 W
Atstatīšanas tips	Gaisa atspere
Vadības gaiss	Vadāms
Darba spiediens	0,5 ... 10 bar
Piezīme par darbu un vadības vidi	Elļotāja darbība iespējama (ja ir lietots, tad ir jālieto arī turpmāk)
Vidējā temperatūra	-10 ... 60 °C
Apkārtējās vides temperatūra	-10 ... 60 °C
Standarta nominālā plūsmas pakāpe	3.100 l/min
Komutācijas ieslēgšanas laiks	30 ms
Komutācijas izslēgšanas laiks	100 ms
PWIS conformity	VDMA24364-B1/B2-L
Korpora materiāls	Misiņš
Skrūvju materiāls	Stiprs tērauda sakausējums, nerūsējošais
Materiālu informācija, skrūve	1.4301
Produkta svars	400 g
Aizsardzības klase	IP65 ar spraudņa ligzdu