

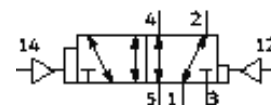
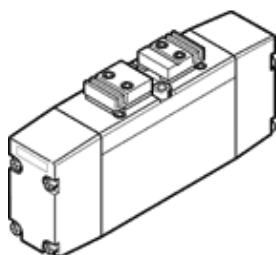
Pneimatiskais vārsts

JD-5/2-D-01

Daļas numurs: 161063

FESTO

Tīks izņemts. Pieejams līdz 2009.



Datu lapa

Pazīme	Lielums
Vārsta funkcija	5/2 bistabils dominējošais
Iedarbināšanas tips	pneimatisks
Platums	26 mm
Standarta nominālā plūsmas pakāpe	1.000 l/min
Darbošanās spiediens	-0,9 ... 16 bar
Konstrukcijas struktūra	Virzuļa slīdceļš
Autorizācija	Germanischer Lloyd
Nominālais izmērs	8 mm
Tīklojuma izmērs	27 mm
Izplūdes gaisa funkcija	droselējams
Blīvēšanas princips	mīksts
Montāžas pozīcija	Jebkurš
Atbilst standartam	ISO 15407-1 VDMA 24563
Rokas vadība	Nav
Vadības gaiss	tiešais
Plūsmas virziens	reversējams
Vadības spiediens	2 ... 16 bar
Komutācijas reversēšanas laiks	9 ms
Komutācijas reversēšanas laiks (dominējošais)	10 ms
Darbošanās paņēmieni	filtrēts saspiestais gaiss, 40 µm filtrācijas pakāpe, eļļots vai neeļļots Vakuums
Korozijas noturības klasifikācija CRC	2
Vidējā temperatūra	-10 ... 60 °C
Vadības paņēmieni	filtrēts saspiestais gaiss, 40 µm filtrācijas pakāpe, eļļots vai neeļļots
Apkārtējās vides temperatūra	-10 ... 60 °C
Produkta svars	230 g
Montāžas tips	ar caurejošo urbumu
Vadības izplūdes pieslēgvietā 82/84	Savienojošās plāksnes izmērs 26 mm, saskaņā ar ISO 15407-1 Apakšējā pamatne VDMA 24563 izmērs 1
Pneimatiskais savienojums, pieslēgvietā 1	Savienojošās plāksnes izmērs 26 mm, saskaņā ar ISO 15407-1 Apakšējā pamatne VDMA 24563 izmērs 1
Pneimatiskais savienojums, pieslēgvietā 2	Savienojošās plāksnes izmērs 26 mm, saskaņā ar ISO 15407-1 Apakšējā pamatne VDMA 24563 izmērs 1
Pneimatiskais savienojums, pieslēgvietā 3	Savienojošās plāksnes izmērs 26 mm, saskaņā ar ISO 15407-1 Apakšējā pamatne VDMA 24563 izmērs 1
Pneimatiskais savienojums, pieslēgvietā 4	Savienojošās plāksnes izmērs 26 mm, saskaņā ar ISO 15407-1 Apakšējā pamatne VDMA 24563 izmērs 1
Pneimatiskais savienojums, pieslēgvietā 5	Savienojošās plāksnes izmērs 26 mm, saskaņā ar ISO 15407-1 Apakšējā pamatne VDMA 24563 izmērs 1
Blīvējumu materiālu informācija	NBR
Materiālu informācija, korpuss	Alumīnija spiedienlējums