

Elektromagnētiskais vārsts

MT2H-5/2-4,0-S-VI-B

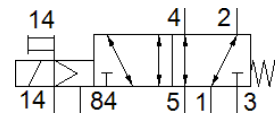
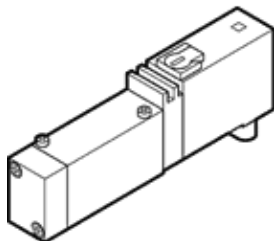
Daļas numurs: 159454

Produkts tiks atcelts

Priekš vārstu termināli

Tiks izņemts no ražošanas. Pieejams līdz 2017. Lūdzu meklējiet alternatīvu mūsu Atbalsta vietnē.

FESTO



Datu lapa

Pazīme	Lielums
Vārsta funkcija	5/2 viena elektromagnēta
Iedarbināšanas tips	elektrisks
Platums	17,8 mm
Standarta nominālā plūsmas pakāpe	700 l/min
Darbošanās spiediens	-0,9 ... 10 bar
Konstrukcijas struktūra	Virzuļa slīdceļš
Atstatīšanas tips	mehāniskā atspere
Aizsardzības klase	IP65
Autorizācija	c UL us - Recognized (OL)
Nominālais izmērs	5 mm
Tiklojuma izmērs	18 mm
Izplūdes gaisa funkcija	droselējams
Blīvēšanas princips	mīksts
Montāžas pozīcija	Jebkurš
Rokas vadība	ar piederumiem, aizturošs
Vadības gaiss	Vadāms
Vadības gaisa piegāde	ārējais
Plūsmas virziens	reversējams
Brīvība no pārklāšanas	Jā
Piezīme par piespiesto dinamiku	Komutācijas biežums vismaz vienreiz nedēļā
Vadības spiediens	4 ... 6 bar
b- vērtība	0,38
C- vērtība	2,75 l/sbar
Komutācijas izslēgšanas laiks	26 ms
Komutācijas ieslēgšanas laiks	10 ms
Noslodzes cikls	100%
Tīnuma raksturlielumu dati	24 V DC: 2.5 W
Darbošanās paņēmieni	Saspiestais gaiss saskaņā ar ISO8573-1:2010 [7:4:4]
Piezīme par darba un vadības vidi	Eļļotāja darbība iespējama (ja ir lietots, tad ir jālieto arī turpmāk)
Vibrāciju noturība	Transportēšanas iekārtas pārbaude pie ievainojumu 1 līmeņa saskaņā ar FN 942017-4 un NE 60068-2-6
Triecienu izturība	Triecienu tests SG2 saskaņā ar FN/NE
Korozijas noturības klasifikācija CRC	2
Uzglabāšanas temperatūra	-20 ... 40 °C
Vidējā temperatūra	-5 ... 50 °C
Skaņas spiediena līmenis	75 dB(A)
Vadības paņēmieni	Saspiestais gaiss saskaņā ar ISO8573-1:2010 [7:4:4]
Apkārtējās vides temperatūra	-5 ... 50 °C
Produkta svars	105 g
Elektriskais savienojums	Spraudnis kubisks izpildījums Konstrukcija C

Pazīme	Lielums
	saskaņā ar EN 175301-803
Montāžas tips	uz savienošanas plāksnes
Vadības izplūdes pieslēgvietā 82/84	Apakšējā pamatne
Vadības gaisa pieslēgvietā 12	Apakšējā pamatne
Vadības gaisa pieslēgvietā 14	Apakšējā pamatne
Pneimatiskais savienojums, pieslēgvietā 1	Apakšējā pamatne
Pneimatiskais savienojums, pieslēgvietā 2	Apakšējā pamatne
Pneimatiskais savienojums, pieslēgvietā 3	Apakšējā pamatne
Pneimatiskais savienojums, pieslēgvietā 4	Apakšējā pamatne
Pneimatiskais savienojums, pieslēgvietā 5	Apakšējā pamatne
Materiālu piezīme	Atbilst RoHS
Bļivējumu materiālu informācija	NBR HNBR
Materiālu informācija, korpuss	Alumīnija spiedienlējums