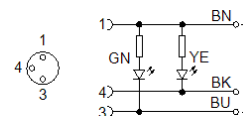


Savienojošais vads SIM-M8-3WD-5-NSL-PU

Daļas numurs: 159427

FESTO

Priekš devējiem un tuvuma slēdžiem.



Datu lapa

| Pazīme | Lielums |
|---|--|
| Atbilst standartam | EN 61076-2-104 EN 61984 |
| Gatavības statusa displejs | Zaļa gaismas diode |
| Darbības statusa displejs | Dzeltena gaismas diode |
| Elektriskais savienojums | 3-kontaktu/3-vadu Leņķveida ligzda/atvērts gals M8x1 / - |
| Darbības sprieguma diapazons DC | 10 ... 30 V |
| Pieļaujamā strāvas slodze pie 40°C | 4 A |
| Uzliesmojuma stiprums | 0,8 kV |
| Kabeļa garums | 5 m |
| Vada piederums | Standarta |
| Vada testa apstākļi | Lieces izturība saskaņā ar Festo standartu, testa nosacījumi pēc pieprasījuma Pārbaudes apstākļi pēc pieprasījuma Energy chain: > 5 million cycles, bending radius 75 mm |
| Vada diametrs | 3,8 mm |
| Kabeļa struktūra | 3x0,25 |
| Nominālais vadītāja šķērsriezums | 0,25 mm ² |
| Krāsas kods, dzīslas izolācija | zils brūns Meln |
| Aizsardzības klase | IP65 IP68 |
| Apkārtējās vides temperatūra | -25 ... 80 °C |
| Apkārtējās vides temperatūra ar elastīgo kabeļa instalāciju | -5 ... 80 °C |
| CE simbols (skat atbilstības sertifikātu) | saskaņā ar ES RoHS direktīvu |
| UKCA marking (see declaration of conformity) | To UK RoHS instructions |
| PWIS conformity | VDMA24364-B2-L |
| Materiālu piezīme | Atbilst RoHS Halogēnu brīvs Brīvs no fosforskābes estera |
| Piesārņojuma pakāpe | 3 |
| Korozijas noturības klasifikācija CRC | 2 - Mainīga korozijas ietekme |
| Kabeļa izolācijas materiāls | TPE-U(PU) |
| Kabeļa apvalka krāsa | Pelēks |
| Korpusa materiāls | TPE-U(PU) |
| Korpusa krāsa | Meln |
| Savienošanas uzgriežņa materiāls | Niķelēts misiņš |
| Blīvējumu materiāls | NBR |
| Elektriskā kontakta materiāls | Misiņš, apzeltīts |
| Izolācijas materiāls | PP |