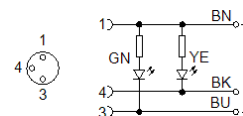
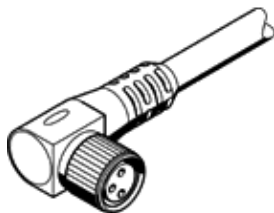


# Savienojošais vads SIM-M8-3WD-2,5-NSL-PU

Daļas numurs: 159426

FESTO

Priekš devējiem un tuvuma slēdžiem.



## Datu lapa

Pazīme	Lielums
Atbilst standartam	EN 61076-2-104 EN 61984
Gatavības statusa displejs	Zaļa gaismas diode
Darbības statusa displejs	Dzeltena gaismas diode
Elektriskais savienojums	3-kontaktu/3-vadu Leņķveida ligzda/atvērts gals M8x1 / -
Darbības sprieguma diapazons DC	10 ... 30 V
Pieļaujamā strāvas slodze pie 40°C	4 A
Uzliesmojuma stiprums	0,8 kV
Kabeļa garums	2,5 m
Vada piederums	Standarta
Vada testa apstākļi	Lieces izturība saskaņā ar Festo standartu, testa nosacījumi pēc pieprasījuma Pārbaudes apstākļi pēc pieprasījuma Energy chain: > 5 million cycles, bending radius 75 mm
Vada diametrs	3,8 mm
Kabeļa struktūra	3x0,25
Nominālais vadītāja šķērsgriezums	0,25 mm <sup>2</sup>
Krāsas kods, dzīslas izolācija	zils brūns Melns
Aizsardzības klase	IP65 IP68
Apkārtējās vides temperatūra	-25 ... 80 °C
Apkārtējās vides temperatūra ar elastīgo kabeļa instalāciju	-5 ... 80 °C
CE simbols (skat atbilstības sertifikātu)	saskaņā ar ES RoHS direktīvu
UKCA marking (see declaration of conformity)	To UK RoHS instructions
PWIS conformity	VDMA24364-B2-L
Materiālu piezīme	Atbilst RoHS Halogēnu brīvs Brīvs no fosforskābes estera
Piesārņojuma pakāpe	3
Korozijas noturības klasifikācija CRC	2 - Mainīga korozijas ietekme
Kabeļa izolācijas materiāls	TPE-U(PU)
Kabeļa apvalka krāsa	Pelēks
Korpora materiāls	TPE-U(PU)
Korpora krāsa	Melns
Savienošanas uzgriežņa materiāls	Niķelēts misiņš
Blīvējumu materiāls	NBR
Elektriskā kontakta materiāls	Misiņš, apzeltīts
Izolācijas materiāls	PP