

Lineārā piedziņa DFPI-200- -ND2P-C1V-A

Daļas numurs: 1548030
Produkts tiks atcelts

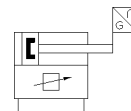
FESTO

with integrated electropneumatic positioner, double-acting, piston diameter 200 mm, mounting interfaces for process valve fittings to DIN EN ISO 5210 on bearing cap, electric/pneumatic connection via plastic female socket, 4-wire, 24 VDC power supply, setpoint input 4...20 mA, position feedback signal 4...20 mA, advancing piston rod safety position.

Tīks izņemts no ražošanas. Pieejams līdz 2024. Lūdzu meklējiet alternatīvu mūsu Atbalsta vietnē.



Parauga attēlojums



Datu lapa

| Pazīme | Lielums |
|--|--|
| Pievada izmērs | 200 |
| Atloka urbumu izkārtojums | F10 F14 |
| Gājiens | 40 ... 990 mm |
| Gājiena rezerve | 4 mm |
| Virzuļa diametrs | 200 mm |
| Stiprinājuma savienojums atbilst standartam | ISO 5210 |
| Amortizēšana | Nav amortizācijas |
| Montāžas pozīcija | Jebkurš |
| Darbības režīms | dīvpusējās darbības |
| Konstrukcijas struktūra | Virzulis Virzuļa kāts Vītņstienis Cilindra caurule |
| Pozīcijas detektēšana | Ar iebūvētu pārvietojuma kodētāju |
| Mērišanas metode: pārvietojuma kodētājs | Potenciometrs |
| Polaritātes aizsargāts | priekš darba sprieguma priekš uzstādes punkta vērtības Inicializācijas savienojums |
| Operating pressure MPa | 0,3 ... 0,8 MPa |
| Darbošanās spiediens | 3 ... 8 bar |
| Operating pressure | 43,5 ... 116 psi |
| Nominal operating pressure | 0,6 MPa |
| Nominālais darbības spiediens | 6 bar |
| Analogā izeja | 4 - 20 mA |
| Darbības sprieguma diapazons DC | 21,6 ... 26,4 V |
| Maks. strāvas patēriņš | 220 mA |
| Nominālais darbības spriegums DC | 24 V |
| Uzstādes vērtības ievade | 4 ... 20 mA |
| Autorizācija | RCM Mark |
| KC mark | KC-EMV |
| CE simbols (skat atbilstības sertifikātu) | Saskaņā ar EU-EMV vadlīniju Saskaņā ar EU-Ex- aizsardzības vadlīniju (ATEX) saskaņā ar ES RoHS direktīvu |
| UKCA marking (see declaration of conformity) | To UK instructions for EMC To UK EX instructions To UK RoHS instructions |
| Eksplodiju aizsardzības sertifikācija ārpus ES | EPL Dc (GB) EPL Gc (GB) |

| Pazīme | Lielums |
|---|--|
| ATEX kategorija Gāze | II 3G |
| ATEX kategorija Putekļi | II 3D |
| Eksploziju dzirksteļu aizsardzības tips Gāze | Ex ec IIC T4 X Gc |
| Eksploziju dzirksteļu aizsardzības tips Putekļi | Ex tc IIIC T120°C X Dc |
| Eksploziju droša apkārtējā temperatūra | -5°C ≤ Ta ≤ +50°C |
| Darbošanās paņēmieni | Saspiestais gaiss saskaņā ar ISO8573-1:2010 [7:4:4] |
| Piezīme par darba un vadības vidi | Eļļotāja darbība iespējama (ja ir lietots, tad ir jālieto arī turpmāk) |
| Nepārtrauktu triecienu izturība pēc DIN/EC 68, daļām 2 - 82 | Testēts saskaņā ar 2 smaguma līmeni |
| Uzglabāšanas temperatūra | -5 ... 50 °C |
| Vidējā temperatūra | -5 ... 40 °C |
| Relatīvais gaisa mitrums | 5 - 100 % Kondensēšanās |
| Aizsardzības klase | IP65 IP67 IP69K NEMA 4 |
| Vibrāciju noturība pēc DIN/EC 68, daļas 2 - 6 | Testēts saskaņā ar 2 smaguma līmeni |
| Apkārtējās vides temperatūra | -5 ... 50 °C |
| Theoretical force at 0.6 MPa (6 bar, 87 psi), retracting | 18.080 N |
| Theoretical force at 0.6 MPa (6 bar, 87 psi), advance | 18.850 N |
| Gaisa patēriņš uz katrēm atgriešanās gājiena 10 mm | 2,111 l |
| Gaisa patēriņš uz katrēm izbīdīšanās gājiena 10 mm | 2,119 l |
| Kustīgā masa ar 0 mm gājienu | 4.722 g |
| Papildus masas faktors uz 10 mm no gājiena | 87 g |
| Pamata svars priekš 0 mm gājiena | 18.358 g |
| Papildus svars uz gājiena 10 mm | 187 g |
| Pārvietojuma enkodera papildus svars uz 10 mm | 2 g |
| Analogās izejas precizitāte | 1 %FS |
| Mirušās zonas lielums | 1 %FS |
| Histerēze FS | 1 %FS |
| Pozicionēšanas precizitāte | 1.0 %FS |
| Atkārtotās precizitāte ± %FS | 1 %FS |
| Elektriskais savienojums | 5-kontaktu Taisnais spraudnis / skrūvju terminālis |
| Pneimatiskais savienojums | G1/4 |
| Materiālu piezīme | Satur LABS substances Atbilst RoHS |
| Gala vāku materiāls | Anodizēts kaļamā alumīnija sakausējums |
| Materiāls zem vāka | Die-cast alumīnium, coated Anodizēts kaļamā alumīnija sakausējums |
| Virzuļa kāta materiāls | Stiprs tērauda sakausējums, nerūsējošais |
| Virzuļa kāta skrāpja blīvēs materiāls | NBR |
| Skrūvju materiāls | Stiprs tērauda sakausējums, nerūsējošais |
| Statisko blīvju materiāls | NBR |
| Savilcējstieņu materiāls | Stiprs tērauda sakausējums, nerūsējošais |
| Cilindra čaulas materiāls | Smooth-anodised wrought aluminium alloy |