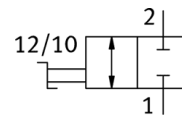
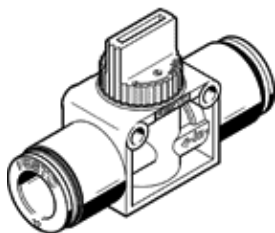


Slēgvārsts HE-2-QS-1/2-U

Daļas numurs: 153984

FESTO



Datu lapa

Pazīme	Lielums
Vārsta funkcija	2/2 bistabils
Pneimatiskais savienojums, pieslēgvietā 1	QS-1/2
Pneimatiskais savienojums, pieslēgvietā 2	QS-1/2
Iedarbināšanas tips	manuāls
Montāžas tips	Tiešā montāža izmantojot caurejošos urbumus Līnijas instalācija Izvēles
Standarta nominālā plūsmas pakāpe	777,6 l/min
Nominālais izmērs	4,7 mm
Operating pressure MPa	-0,095 ... 1 MPa
Darbošanās spiediens	-0,95 ... 10 bar
Apkārtējās vides temperatūra	0 ... 60 °C
Korpusa materiāls	PBT-pastiprināti
Darbošanās paņēmieni	Saspiestais gaiss saskaņā ar ISO8573-1:2010 [7:-:-]
Blīvēšanas princips	mīksts
Montāžas pozīcija	Jebkurš
Konstrukcijas struktūra	Virzuļa slīdceļš
Vadības gaiss	tiešais
Plūsmas virziens	reversējams
Piezīme par darbu un vadības vidi	Eļļotāja darbība iespējama (ja ir lietots, tad ir jālieto arī turpmāk)
Korozijas noturības klasifikācija CRC	2 - Mainīga korozijas ietekme
PWIS conformity	VDMA24364-B1/B2-L
Tīrības klase	ISO class 4
Vidējā temperatūra	0 ... 60 °C
Produkta svars	46 g
Materiālu piezīme	Atbilst RoHS
Blīvējumu materiāls	NBR