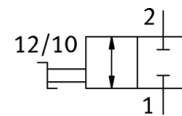
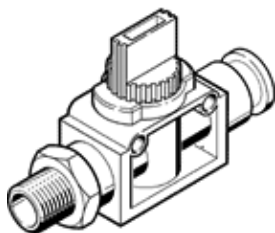


# Slēgvārsts HE-2-1/8-QS-6

Daļas numurs: 153471

FESTO



## Datu lapa

Pazīme	Lielums
Vārsta funkcija	2/2 bistabils
Pneimatiskais savienojums, pieslēgvietā 1	R1/8
Pneimatiskais savienojums, pieslēgvietā 2	QS-6
Iedarbināšanas tips	manuāls
Montāžas tips	Tiešā montāža izmantojot caurejošos urbumus Tiešā montāža izmantojot vītnes Izvēles
Standarta nominālā plūsmas pakāpe	279,9 l/min
Nominālais izmērs	3,2 mm
Operating pressure MPa	-0,095 ... 1 MPa
Darbošanās spiediens	-0,95 ... 10 bar
Apkārtējās vides temperatūra	0 ... 60 °C
Korpusa materiāls	PBT-pastiprināti
Darbošanās paņēmieni	Saspiestais gaiss saskaņā ar ISO8573-1:2010 [7:-:-]
Blīvēšanas princips	mīksts
Montāžas pozīcija	Jebkurš
Konstrukcijas struktūra	Virzuļa slīdceļš
Vadības gaiss	tiešais
Plūsmas virziens	reversējams
Piezīme par darba un vadības vidi	Eļļotāja darbība iespējama (ja ir lietots, tad ir jālieto arī turpmāk)
Korozijas noturības klasifikācija CRC	2 - Mainīga korozijas ietekme
PWIS conformity	VDMA24364-B1/B2-L
Vidējā temperatūra	0 ... 60 °C
Produkta svars	29 g
Vītņotā spraudņa materiāls	Niķelēts misiņš
Materiālu piezīme	Atbilst RoHS
Blīvējumu materiāls	NBR