

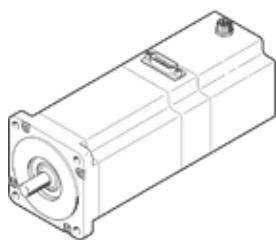
# Soļu dzinējs EMMS-ST-87-L-SEB-G2

Daļas numurs: 1370494

★ Pamatproduktu klāsts

Bez pārvada/ar bremzi.

FESTO



## Datu lapa

Pazīme	Lielums
Apkārtējās vides temperatūra	-10 ... 50 °C
Uzglabāšanas temperatūra	-20 ... 70 °C
Relatīvais gaisa mitrums	0 - 85 %
Atbilst standartam	IEC 60034
Izolācijas aizsardzības klase	B
Termālā klase saskaņā ar EN 60034-1	B
Vērtēšanas klase saskaņā ar EN 60034-1	S1
Aizsardzības klase	IP54
Elektriskā savienošanas sistēma	Spraudnis
Materiālu piezīme	Atbilst RoHS
Korozijas noturības klasifikācija CRC	1 - Zema korozijas ietekme
PWIS conformity	VDMA24364-B2-L
Autorizācija	RCM Mark c UL us - Recognized (OL)
CE simbols (skat atbilstības sertifikātu)	Saskaņā ar EU-EMV vadlīniju
UKCA marking (see declaration of conformity)	To UK instructions for EMC To UK RoHS instructions
Nominālais darbības spriegums DC	48 V
Motora noturošais griezes moments	9,3 Nm
Max. ātrums	430 1/min
Soļa leņķis pie pilna soļa	1,8 deg
Soļa leņķa pielāide	±5 %
Nominālā motora strāva	9,5 A
Sprieguma konstante, fāzes	77,2 mVmin
Tīnuma fāzes pretestība	0,23 Ohm
Tīnuma fāzes induktivitāte	2,7 mH
Rotora masas inerces moments	3 kgcm <sup>2</sup>
Kopējais elementu inerces moments	3,07 kgcm <sup>2</sup>
Produkta svars	5.000 g
Pieļaujamā vārpstas aksiālā slodze	65 N
Pieļaujamā vārpstas radiālā slodze	200 N
Rotora pozīcijas devējs	Inkrementālais enkoderis
Rotācijas pozīcijas enkodera saskarne	RS422 TTL AB-kanāli + Nulles indekss
Rotācijas pozīcijas enkodera mērīšanas princips	optiskais
Bremzes noturošais griezes moments	2 Nm
Darbošanās spriegums DC bremzei	24 V
Enerģijas patēriņš, bremze	11 W
Bremzes masas inerces moments	0,07 kgcm <sup>2</sup>