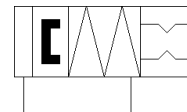
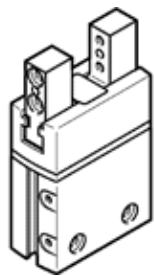


# Paralēlais satvērējs DHPS-16-A-NC

Daļas numurs: 1254045

FESTO



## Datu lapa

Pazīme	Lielums
Izmērs	16
Gājiens uz katru satvērēja žokli	5 mm
Max. aizvietošanas precizitāte	$\leq 0,2$ mm
Max. leņķa satvērēja žokļu brīvgājiens ax,ay	$< 0,5$ deg
Max. satvērēja žokļu brīvgājiens Sz	$< 0,02$ mm
Simetriska rotācija	$\leq 0,2$ mm
Atkārtēšanas precizitāte, satvērējs	$< 0,02$ mm
Satvērēja pirkstu skaits	2
Drive system	pneimatisks
Montāžas pozīcija	Jebkurš
Darbības režīms	divpusējās darbības
Satvērēja funkcija	Paralēls
Satvērēja spēka nodrošinājums	Uz saslēgšanu
Konstrukcijas struktūra	Svira vadīta motora sekvence
Vadotne	Slīdbukses vadotne
Pozīcijas detektēšana	Tuvuma devējiem
Operating pressure MPa	0,4 ... 0,8 MPa
Darbošanās spiediens	4 ... 8 bar
Operating pressure	58 ... 116 psi
Max. satvērēja darbošanās frekvence	3 Hz
Min. opening time at 0.6 MPa (6 bar, 87 psi)	48 ms
Min. closing time at 0.6 MPa (6 bar, 87 psi)	37 ms
Maks. svars uz katru ārēju satvērēja pirkstu	150 g
Darbošanās paņēmieni	Saspiestais gaiss saskaņā ar ISO8573-1:2010 [7:4:4]
Piezīme par darba un vadības vidi	Eļļotāja darbība iespējama (ja ir lietots, tad ir jālieto arī turpmāk)
Korozijas noturības klasifikācija CRC	1 - Zema korozijas ietekme
PWIS conformity	VDMA24364-B2-L
RSBP classification to CD-0033	F5
Apkārtējās vides temperatūra	5 ... 60 °C
Masas inerces moments	0,468 kgcm <sup>2</sup>
Max. spēks uz satvērēja žokli Fz statiskais	150 N
Max. griezes moments uz satvērēju Mx statiskais	8 Nm
Max. griezes moments uz satvērēju My statiskais	8 Nm
Max. griezes moments uz satvērēju Mz statiskais	8 Nm
Vadotņu komponentu eļļošanas intervāls	10 Mio SP
Produkta svars	188 g
Montāžas tips	Iekšējā vītne un centrējošā uzmava Ar caurejošu urbumu un centrējošo uzmavu Izvēles
Pneimatiskais savienojums	M3
Materiālu piezīme	Atbilst RoHS
Nosegvāka materiāls	PA
Korpora materiāls	Cieti anodizēts kaļamā alumīnija sakausējums
Satvērēja žokļa materiāls	Stiprs tērauda sakausējums, nerūsējošais