

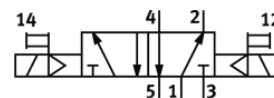
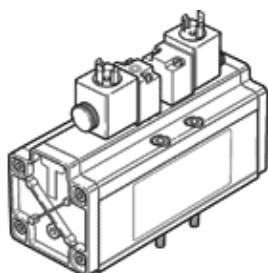
Elektromagnētiskais vārsts

JMDH-5/2-3/4-D-4-24DC

Daļas numurs: 12458

FESTO

Ar vadības vārstu un rokas vadību, nav ligzdas savienojuma.



Datu lapa

Pazīme	Lielums
Vārsta funkcija	5/2 bistabils
Iedarbināšanas tips	elektrisks
Platums	76 mm
Standarta nominālā plūsmas pakāpe	6.000 l/min
Darbošanās spiediens	2 ... 16 bar
Konstrukcijas struktūra	Virzuļa slīdceļš
Aizsardzības klase	IP65
Nominālais izmērs	18 mm
Tīklojuma izmērs	82 mm
Izplūdes gaisa funkcija	droselējams
Blīvēšanas princips	mīksts
Montāžas pozīcija	Jebkurš
Atbilst standartam	ISO 5599-1
Rokas vadība	Spiedošs
ISO kods	455
Vadības gaiss	Vadāms
Vadības gaisa piegāde	iekšējais
Plūsmas virziens	nereversējams
Overlap	Positive overlap
Komutācijas reversēšanas laiks	40 ms
Noslodzes cikls	100 %
Maks. pozitīvais testa impulss ar loģiku 0	4.300 μs
Maks. negatīvais testa impulss ar loģiku 1	2.100 μs
Tinuma raksturlielumu dati	24 V DC: 6,8 W 48 V AC: 50/60 Hz, ieslēgšanās jauda 14,5 VA, noturošā jauda 9,9 VA
Darbošanās paņēmieni	Saspieštais gaiss saskaņā ar ISO8573-1:2010 [7:4:4]
Piezīme par darba un vadības vidi	Eļļotāja darbība iespējama (ja ir lietots, tad ir jālieto arī turpmāk)
PWIS conformity	VDMA24364-B1/B2-L
Vidējā temperatūra	-10 ... 60 °C
Skaņas spiediena līmenis	85 dB(A)
Apkārtējās vides temperatūra	-10 ... 50 °C
Produkta svars	2.600 g
Elektriskais savienojums	Pēc DIN EN 175301-803
Montāžas tips	uz savienošanas plāksnes Ar caurejošo urbumu un skrūvi
Vadības izplūdes pieslēgvietā 2	M5
Vadības izplūdes pieslēgvietā 4	M5
Pneimatiskais savienojums, pieslēgvietā 1	Savienojuma plāksnes izmērs 4 saskaņā ar ISO 5599-1
Pneimatiskais savienojums, pieslēgvietā 2	Savienojuma plāksnes izmērs 4 saskaņā ar ISO 5599-1
Pneimatiskais savienojums, pieslēgvietā 3	Savienojuma plāksnes izmērs 4 saskaņā ar ISO 5599-1
Pneimatiskais savienojums, pieslēgvietā 4	Savienojuma plāksnes izmērs 4 saskaņā ar ISO 5599-1
Pneimatiskais savienojums, pieslēgvietā 5	Savienojuma plāksnes izmērs 4 saskaņā ar ISO 5599-1
Materiālu piezīme	Atbilst RoHS
Blīvējumu materiāls	NBR
Korpusa materiāls	Alumīnijs