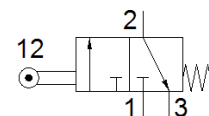


Gala aptures gala slēdzis SVK-3-PK-3

Daļas numurs: 12146

FESTO

Ar lodveida pievadu



Datu lapa

Pazīme	Lielums
Vārsta funkcija	3/2 noslēgts, viena elektromagnēta
Iedarbināšanas tips	mehānisks
Standarta nominālā plūsmas pakāpe	50 l/min
Darbošanās spiediens	-0,9 ... 8 bar
Konstrukcijas struktūra	Sfēriskā sēdvietā
Atstatišanas tips	mehāniskā atspere
Nominālais izmērs	1,5 mm
Blīvēšanas princips	mīksts
Montāžas pozīcija	Jebkurš
Vadības gaiss	tiešais
Plūsmas virziens	nereversējams
Darbošanās paņēmieni	Saspiestais gaiss saskaņā ar ISO8573-1:2010 [7:4:4]
Piezīme par darba un vadības vidi	Eļļotāja darbība iespējama (ja ir lietots, tad ir jālieto arī turpmāk)
PWIS conformity	VDMA24364 zone III
Vidējā temperatūra	-10 ... 80 °C
Apkārtējās vides temperatūra	-10 ... 80 °C
Montāžas tips	ar caurejošo urbumu
Pneimatiskais savienojums, pieslēgvietā 1	PK-3
Pneimatiskais savienojums, pieslēgvietā 2	PK-3
Pneimatiskais savienojums, pieslēgvietā 3	Bezkanālu