

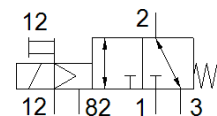
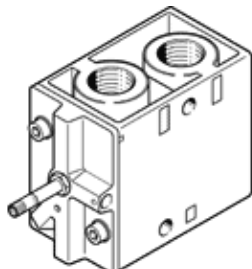
# Elektromagnētiskais vārsts

## MFH-3-3/4-S

Daļas numurs: 11968

FESTO

Ar rokas vadību, bez ieslēdzēreleja vai ligzdas. Ieslēdzēreleju un ligzdu jāpasūta atsevišķi.



## Datu lapa

| Pazīme                                     | Lielums  |
|--|--|
| Vārsta funkcija                            | 3/2 noslēgts, viena elektromagnēta                                     |
| Iedarbināšanas tips                        | elektrisks   |
| Platums                                    | 68 mm  |
| Standarta nominālā plūsmas pakāpe          | 7.500 l/min  |
| Operating pressure MPa                     | -0,095 ... 1 MPa   |
| Darbošanās spiediens                       | -0,95 ... 10 bar   |
| Konstrukcijas struktūra                    | Mazā sēdvietā  |
| Atstatīšanas tips                          | mehāniskā atspere  |
| Autorizācija                               | c UL us - Recognized (OL)  |
| Aizsardzības klase                         | IP65   |
| Nominālais izmērs                          | 19 mm  |
| Izplūdes gaisa funkcija                    | droselējams  |
| Blīvēšanas princips                        | mīksts   |
| Montāžas pozīcija                          | Jebkurš  |
| Rokas vadība                               | aizturošs  |
| Vadības gaiss                              | Vadāms   |
| Vadības gaisa piegāde                      | ārējais  |
| Plūsmas virziens                           | reversējams  |
| Overlap                                    | Underlap   |
| Pilot pressure MPa                         | 0,1 ... 0,8 MPa  |
| Vadības spiediens                          | 1 ... 8 bar  |
| Komutācijas izslēgšanas laiks              | 32 ms  |
| Komutācijas ieslēgšanas laiks              | 36 ms  |
| Maks. pozitīvais testa impulss ar loģiku 0 | 2.200 μs   |
| Tīnuma raksturlielumu dati                 | Redzamo elektromagnētisko spoli ir jāpasūta atsevišķi                  |
| Darbošanās paņēmieni                       | Saspiestais gaiss saskaņā ar ISO8573-1:2010 [7:4:4]                    |
| Piezīme par darbu un vadības vidi          | Eļļotāja darbība iespējama (ja ir lietots, tad ir jālieto arī turpmāk) |
| Korozijas noturības klasifikācija CRC      | 1 - Zema korozijas ietekme   |
| PWIS conformity                            | VDMA24364-B1/B2-L  |
| Uzglabāšanas temperatūra                   | -20 ... 60 °C  |
| Vidējā temperatūra                         | -10 ... 60 °C  |
| Vadības paņēmieni                          | Saspiestais gaiss saskaņā ar ISO8573-1:2010 [7:4:4]                    |
| Apkārtējās vides temperatūra               | -5 ... 40 °C   |
| Produkta svars                             | 1.260 g  |
| Elektriskais savienojums                   | Caur F tīnumu, ir jāpasūta atsevišķi                                   |
| Montāžas tips                              | uz kolektora slīdes<br>ar caurejošo urbumu<br>Izvēles                  |
| Vadības izplūdes pieslēgvietā 82           | M5   |
| Vadības gaisa pieslēgvietā 12              | G1/8   |
| Pneimatiskais savienojums, pieslēgvietā 1  | G3/4   |
| Pneimatiskais savienojums, pieslēgvietā 2  | G3/4   |
| Pneimatiskais savienojums, pieslēgvietā 3  | G3/4   |
| Materiālu piezīme                          | Atbilst RoHS   |
| Blīvējumu materiāls                        | NBR  |
| Korpusa materiāls                          | Alumīnija spiedienlējums   |