

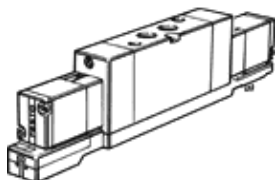
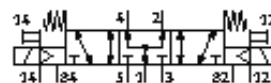
Elektromagnētiskais vārsts

MVH-5/3B-1/8-S-B-VI

Daļas numurs: 118802

FESTO

Ar ieslēdzējreleju un rokas vadību, bez spraudņa ligzdas.



Datu lapa

| Pazīme | Lielums |
|---|---|
| Vārsta funkcija | 5/3 zem spiediena |
| Iedarbināšanas tips | elektrisks |
| Standarta nominālā plūsmas pakāpe | 1.000 l/min |
| Darbošanās spiediens | -0,9 ... 10 bar |
| Konstrukcijas struktūra | Virzuļa slīdceļš Mazā sēdvieta |
| Atstatišanas tips | Gaisa atspere |
| Nominālais izmērs | 8 mm |
| Izplūdes gaisa funkcija | droselējams |
| Blīvēšanas princips | mīksts |
| Vadības gaiss | Vadāms |
| Vadības gaisa piegāde | ārējais |
| Plūsmas virziens | reversējams |
| Komutācijas izslēgšanas laiks | 50 ms |
| Komutācijas ieslēgšanas laiks | 40 ms |
| Darbošanās paņēmieni | Filtrēts saspīestais gaiss, 5 µm filtrācija |
| Vidējā temperatūra | -5 ... 50 °C |
| Apkārtējās vides temperatūra | -5 ... 50 °C |
| Montāžas tips | ar caurejošo urbumu |
| Vadības izplūdes pieslēgvietā 82 | M5 |
| Vadības izplūdes pieslēgvietā 84 | M5 |
| Pneimatiskais savienojums, pieslēgvietā 1 | Apakšējā pamatne G1/8 |
| Pneimatiskais savienojums, pieslēgvietā 2 | G1/8 |
| Pneimatiskais savienojums, pieslēgvietā 3 | Apakšējā pamatne G1/8 |
| Pneimatiskais savienojums, pieslēgvietā 4 | G1/8 |
| Pneimatiskais savienojums, pieslēgvietā 5 | Apakšējā pamatne |
| Materiālu piezīme | Satur LABS substances |