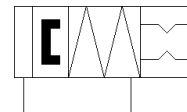
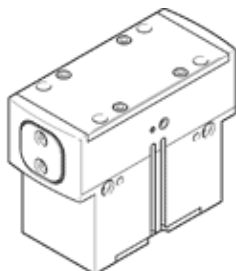


# Paralēlais satvērējs HGPD-63-A-G2

Daļas numurs: 1132956

FESTO

Ar satveršanas spēka rezervi pie aizvēršanās ...-G2.



## Datu lapa

Pazīme	Lielums
Izmērs	63
Gājiens uz katru satvērēja žokli	16 mm
Max. aizvietošanas precizitāte	≤ 0,2 mm
Max. leņķa satvērēja žokļu brīvgājiens ax,ay	≤ 0,1 deg
Max. satvērēja žokļu brīvgājiens Sz	≤ 0,02 mm
Simetriska rotācija	≤ 0,2 mm
Atkārtošanas precizitāte, satvērējs	≤ 0,05 mm
Satvērēja pirkstu skaits	2
Drive system	pneimatisks
Montāžas pozīcija	Jebkurš
Darbības režīms	divpusējās darbības
Satvērēja funkcija	Paralēls
Satvērēja spēka nodrošinājums	Uz saslēgšanu
Konstrukcijas struktūra	Slīpā plakne vadīta motora sekvence
Pozīcijas detektēšana	Tuvuma devējiem
Darbošanās spiediens	4 ... 8 bar
Noslēdzošā gaisa darba spiediens	0 ... 0,5 bar
Max. satvērēja darbošanās frekvence	≤ 2 Hz
Min. opening time at 0.6 MPa (6 bar, 87 psi)	294 ms
Min. closing time at 0.6 MPa (6 bar, 87 psi)	185 ms
Maks. svars uz katru ārēju satvērēja pirkstu	1.340 g
Darbošanās paņēmieni	Saspiestais gaiss saskaņā ar ISO8573-1:2010 [7:4:4]
Piezīme par darba un vadības vidi	Eļļotāja darbība iespējama (ja ir lietots, tad ir jālieto arī turpmāk)
Korozijas noturības klasifikācija CRC	2 - Mainīga korozijas ietekme
PWIS conformity	VDMA24364-B2-L
Aizsardzības klase	IP65
Apkārtējās vides temperatūra	5 ... 60 °C
Masas inerces moments	116,19 kgcm <sup>2</sup>
Max. griezes moments uz satvērēju Mx statiskais	120 Nm
Max. griezes moments uz satvērēju My statiskais	80 Nm
Max. griezes moments uz satvērēju Mz statiskais	65 Nm
Vadotņu komponentu eļļošanas intervāls	5.000.000 Mio SP
Produkta svars	3.998 g
Montāžas tips	Iekšējā vītne un centrējošā uzmava Ar caurejošu urbumu un centrējošo uzmavu Ar caurejošo urbumu un tapu ar iekšējo vītņi un tapu Izvēles
Pneimatiskais savienojums, noslēdzošais gaiss	M5
Pneimatiskais savienojums	G1/8
Materiālu piezīme	Atbilst RoHS
Nosegvāka materiāls	Stiprs tērauda sakausējums, nerūsējošais
Korpusa materiāls	Anodizēts alumīnijs
Satvērēja žokļa materiāls	Steel, hardened