

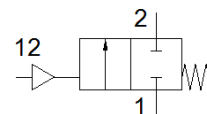
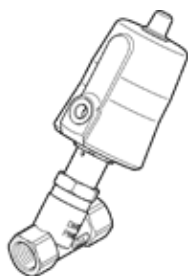
Leņķisks vārsts

VZXF-L-M22C-M-A-N12-130-M1-V4V4T-50-16

Daļas numurs: 1002545

FESTO

Pneumatically actuated angle seat valve in stainless steel. Over seat version, safety position closed, NPT thread, nominal width 1/2".



Datu lapa

Pazīme	Lielums
Konstruktijas struktūra	Sēžas vārsts ar virzuļa piedziņu
Iedarbināšanas tips	pneimatisks
Blīvēšanas princips	mīksts
Montāžas pozīcija	Jebkurš
Montāžas tips	Līnijas instalācija
Līnijas savienojums	Threaded coupling 1/2 NPT to ANSI/ASME B 1.20.1
Nominālais izmērs	13 mm
Vārsta funkcija	2/2 noslēgts, viena elektromagnēta
Plūsmas virziens	nereversējams
Pressure of medium	0 ... 1,6 MPa
Darba spiediens	0 ... 16 bar
Procesvārsta nominālais spiediens	40
Izplūdes gaisa funkcija	nav droselējams
Atstatīšanas tips	mehāniskā atspere
Vadības gaiss	Ar ārējo kontroli
Pneimatiskais savienojums	Sievišķā vītne G1/8
Operating pressure MPa	0,6 ... 1 MPa
Darbošanās spiediens	6 ... 10 bar
Operating pressure	87 ... 145 psi
Vide	Tvaiks Inertās gāzes Filtrēts saspīests gaiss, filtrācijas pakāpe 200 μm
Plūsmas virziens	Virs vārsta sēžas, priekš gāzēm
Darbošanās paņēmieni	Saspīestais gaiss saskaņā ar ISO8573-1:2010 [7:4:4]
Max. viskozitāte	600 mm ² /s
Vidējā temperatūra	-40 ... 200 °C
Apkārtējās vides temperatūra	-10 ... 60 °C
Plūsmas pakāpe Kv	3,8 m ³ /h
Materiālu piezīme	Atbilst RoHS
PWIS conformity	VDMA24364 zone III
Procesvārsta korpusa materiāls	Nerūsējošā tērauda lējums
Materiāla numurs, procesvārsta korpus	1.4408
Vārpstas blīves materiāls	PTFE
Sēžas blīves materiāls	PTFE
Produkta svars	1.300 g
Korozijas noturības klasifikācija CRC	3 - Augsta korozijas ietekme
Piedziņas korpusa materiāls	Stiprs tērauda sakausējums, nerūsējošais