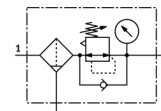


Filtras-regulatorius MS4-LFR-1/8-D7-EUM-AS

Gaminio numeris: 535708

FESTO

12 barų maksimalus išėjimo slėgis, 40 µm filtravimo elementas, su manometru, su rakinama regulatoriaus rankenėle, metalinė kolba, rankinis kondensato nuleidimas, oro srauto kryptis: iš kairės į dešinę.



Tech. Duomenys

Savybės	Reikšmė
Dydis	4
Serijos	MS
Vykdiklio užraktas	Pasukama rankenėlė su užraktu Su priedais, užrakinamas
Montavimo pozicija	vertikalus +/- 5°
Filtravimo laipsnis	40 µm
Kondensato drena	Rankinis pasukimas
Konstrukcija	Filtras regulatorius su manometru
Maksimalus kondensato kiekis	25 ml
Valdiklio funkcija	Pastovus išėjimo slėgis su antriniu išmetimu su grįžtamu srautu
Taurės apsauga	integruota kaip metalinė apsauga
Manometras	su manometru
Darbinis slėgis	0,8 ... 14 bar
Slėgio valdymo diapazonas	0,5 ... 12 bar
Maksimali slėgio histerezė	0,25 bar
Standartinis nominalus srauto debitas	900 l/min
Darbinė terpė	Oro kokybės klasė pagal ISO 8573-1:2010 [-:4:-] Inertinės dujos
Atsparumo korozijai klasė CRC	2
Saugojimo temperatūra	-10 ... 60 °C
Oro švarumo klasė išėjime	Suslėgto oro kokybė pagal ISO8573-1:2010 [7:4:4]
Terpės temperatūra	-10 ... 60 °C
Aplinkos temperatūra	-10 ... 60 °C
Produkto svoris	475 g
Montavimo tipas	Pasirenkamas Instaliavimas į priekinę panelę Instaliavimas į liniją su priedais
Pneumatinis pajungimas, portas 1	G1/8
Pneumatinis pajungimas, portas 2	G1/8
Informacija	atitinka RoHS
Informacija apie sandariklius	NBR
Informacija apie tvirtinimą	Padengtas aliuminiu
Informacija apie kolbą	Padengtas aliuminiu Aliuminio liejinys
Informacija apie peržiūros langą	PA
Medžiagos informacija, izoliacinis diskas	POM