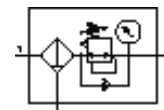


Filtras-regulatorius MS6N-LFR-1/4-D6-ERM-AS-Z

Gaminio numeris: 531296

FESTO

7 barų maksimalus išėjimo slėgis, 40 µm filtravimo elementas, su manometru, su rakinama regulatoriaus rankenėle, plastikine kolba ir plastikine apsauga, rankinis kondensato nuleidimas, oro srauto kryptis: iš dešinės į kairę.



Tech. Duomenys

Savybės	Reikšmė
Dydis	6
Serijos	MS
Vykdyklio užraktas	Su priedais, užrakinamas
Montavimo pozicija	vertikalus +/- 5°
Filtravimo laipsnis	40 µm
Kondensato drena	Rankinis pasukimas
Konstrukcija	Filtras regulatorius su manometru
Maksimalus kondensato kiekis	38 ml
Valdiklio funkcija	Pastovus išėjimo slėgis su antriniu išmetimu
Taurės apsauga	Plastikinė apsauga
Manometras	su manometru
Slėgio valdymo diapazonas	0,3 ... 7 bar
Išėjimo slėgis 1	0,8 ... 20 bar
Maksimali slėgio histerezė	0,25 bar
Standartinis nominalus srauto debitas	2.800 l/min
Darbinė terpė	Suslėgtas oras
Atsparumo korozijai klasė CRC	2
Saugojimo temperatūra	-10 ... 60 °C
Oro švarumo klasė išėjime	5:7:- pagal DIN ISO 8573-1
Terpės temperatūra	-10 ... 60 °C
Aplinkos temperatūra	-10 ... 60 °C
Produkto svoris	875 g
Montavimo tipas	su priedais Pasirenkamas Instaliavimas į priekinę panelę Instaliavimas į liniją
Pneumatinis pajungimas, portas 1	NPT1/4-18
Pneumatinis pajungimas, portas 2	NPT1/4-18
Informacija apie sandariklius	NBR
Informacija apie tvirtinimą	Padengtas aliuminiu
Informacija apie kolbą	PC
Medžiagos informacija, izoliacinis diskas	POM