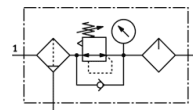


Oro paruošimo blokų kombinacija MSB4-1/8-FRC1:J5M1-Z

Gaminio numeris: 531126

FESTO

Filtras-reguliatorius-tepalinė modulis, 7 bar maksimalus išėjimo slėgis, 40 µm filtravimo elementas, su manometru, rakinama reguliatoriaus rankenėlė, plastmasinė kolba, rankinis kondensato nuleidimas, oro srauto kryptis: iš dešinės į kairę.



Tech. Duomenys

| Savybės | Reikšmė |
|---|--|
| Dydis | 4 |
| Serijos | MS |
| Vykdyklio užraktas | Pasukama rankenėlė su integruotu užraktu |
| Montavimo pozicija | vertikalus +/- 5° |
| Kondensato drena | Rankinis pasukimas |
| Konstrukcija | Filtras reguliatorius su manometru proporcinis standartinis lubrikantas |
| Filtravimo laipsnis | 40 µm |
| Valdiklio funkcija | Pastovus išėjimo slėgis su pirminiu slėgio kompensatoriumi su antriniu išmetimu su grįžtamam srautu |
| Taurės apsauga | Plastikinė apsauga |
| Manometras | su manometru |
| Darbinis slėgis | 1,5 ... 14 bar |
| Slėgio valdymo diapazonas | 0,3 ... 7 bar |
| Standartinis nominalus srauto debitas | 950 l/min |
| Darbinė terpė | Oro kokybės klasė pagal ISO 8573-1:2010 [-:4:-] Inertinės dujos |
| Reikalavimai darbinei ir valdymo terpei | Galima naudoti oro tepimą (pradėjus tepti, tolimesniam darbui oro tepimas būtinas) |
| Atsparumo korozijai klasė CRC | 2 |
| Saugojimo temperatūra | -10 ... 60 °C |
| Oro švarumo klasė išėjime | Suslėgto oro kokybė pagal ISO8573-1:2010 [7:4:-] |
| Terpės temperatūra | -10 ... 60 °C |
| Aplinkos temperatūra | -10 ... 60 °C |
| Produkto svoris | 500 g |
| Montavimo tipas | su priedais |
| Pneumatinis pajungimas, portas 1 | G1/8 |
| Pneumatinis pajungimas, portas 2 | G1/8 |
| Informacija apie tvirtinimą | Padengtas aliuminiu |
| Informacija apie kolbą | PC |