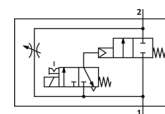


Slėgio sudarymo vožtuvas MS4-DE-1/4-V230-Z

Gaminio numeris: 529522

FESTO

Elektrinis, laipsniškam slėgio nustatymui, oro srauto kryptis: iš dešinės į kairę.



Tech. Duomenys

Savybės	Reikšmė
Veikimo būdas	elektrinis
Montavimo pozicija	Bet koks
Rankinis valdymas	fiksavimas Stūmimas
Konstrukcija	Stūmoklio vieta
Numetimo tipas	mechaninė spyruoklė
Valdymo tipas	valdoma
Valdomas oro tiekimas	Vidinis
Srauto kryptis	nereversuojamas
Skirstytuvo funkcija	2/2
Komutavimo pozicijos indikatorius	su priedais
Darbinis slėgis	4 ... 14 bar
b reikšmė	0,45
C reikšmė	9,6 l/sbar
Standartinis nominalus srauto debitas	2.000 l/min
Budėjimo ciklas	100%
Ritės charakteristikos duomenys	230V AC
Darbinė terpė	Suslėgto oro kokybė pagal ISO8573-1:2010 [7:4:4] Inertinės dujos
Reikalavimai darbinei ir valdymo terpei	Galima naudoti oro tepimą (pradėjus tepti, tolimesniam darbui oro tepimas būtinas)
Atsparumo korozijai klasė CRC	2
Terpės temperatūra	-10 ... 60 °C
Apsaugos klasė	IP65
Aplinkos temperatūra	-10 ... 60 °C
Leidimas	c UL us - Recognized (OL)
Produkto svoris	263 g
Elektrinis pajungimas	Kištukas Kubinės konstrukcijos Pagal DIN EN 175301-803 C forma
Montavimo tipas	Pasirenkamas Instaliavimas į liniją su priedais
Pneumatinis pajungimas, portas 1	G1/4
Pneumatinis pajungimas, portas 2	G1/4
Informacija	Be vario ir PTFE. atitinka RoHS
Informacija apie sandariklius	NBR
Informacija apie tvirtinimą	Padengtas aliuminiu