

Elektromagnetinis skirstytuvas CPPSC1-M1H-K-H-QA

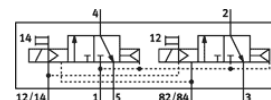
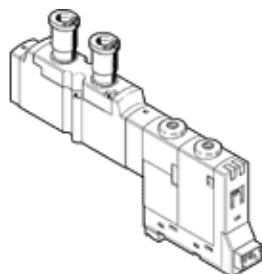
Gaminio numeris: 527360
Nebetiekiamas produktas

FESTO

Skirstytuvų salai CPA-SC, QS- jungtis viršuje, su kištukine jungtimi apačioje.

Šis produktas galimas tik užsakius iš Festo USA.

Type to be discontinued. Available until 2014. See Support Portal for alternative products.



Tech. Duomenys

Savybės	Reikšmė
Skirstytuvo funkcija	2x3/2 uždaras, vienos ritės
Veikimo būdas	elektrinis
Standartinis nominalus srauto debitas	130 l/min
Darbinis slėgis	3 ... 10 bar
Konstrukcija	Stūmoklio šliaužiklis
Numetimo tipas	Oro spyruoklė
Apsaugos klasė	IP20
Leidimas	c UL us - Recognized (OL)
Oro išmetimo funkcija	droselijuojamas
Sandarinio principas	švelnus
Montavimo pozicija	Bet koks
Rankinis valdymas	fiksavimas Stūmimas
Valdymo tipas	valdoma
Srauto kryptis	nereversuojamas
Komutavimo pozicijos indikatorius	Taip
Valdymo slėgis	3 ... 8 bar
b reikšmė	0,38
C reikšmė	0,55 l/sbar
Išjungimo laikas	20 ms
Ijungimo laikas	10 ms
Ritės charakteristikos duomenys	24V DC: 1W
Darbinė terpė	Suslėgto oro kokybė pagal ISO8573-1:2010 [7:4:4]
Reikalavimai darbinei ir valdymo terpei	Galima naudoti oro tepimą (pradėjus tepti, tolimesniam darbui oro tepimas būtinas)
CE ženklas (žr. deklaraciją)	atitinka EU-EMV reikalvimus
Atsparumo korozijai klasė CRC	1
Terpės temperatūra	-5 ... 50 °C
Garso slėgio lygis	95 dB(A)
Valdymo terpė	Suslėgto oro kokybė pagal ISO8573-1:2010 [7:4:4]
Aplinkos temperatūra	-5 ... 50 °C
Produkto svoris	40 g
Elektrinis pajungimas	3-poliai Kištukas
Montavimo tipas	Su kiauryme
Pneumatinis pajungimas, portas 1	Pajungimo padas
Pneumatinis pajungimas, portas 2	QS-1/8
Pneumatinis pajungimas, portas 3	Pajungimo padas
Pneumatinis pajungimas, portas 4	QS-1/8
Pneumatinis pajungimas, portas 5	Pajungimo padas
Informacija apie sandariklius	FPM HNBR NBR
Informacija apie tvirtinimą	Padengtas aliuminiu