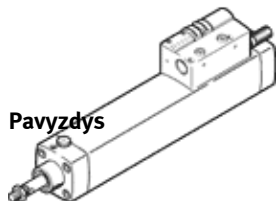
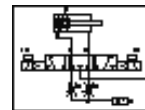


Cilindro-skirstytuvo kombinacija DNCV-50- -PPV-A-5/3ED

Gaminio numeris: 196830

FESTO

Su diagnostiniu moduliu.
Nebegaminamas. Tiekiamas iki 2010.



Pavyzdys

Tech. Duomenys

Savybės	Reikšmė
Eiga	85 ... 500 mm
Stūmoklio diametras	50 mm
Paremtas standartu	ISO 15552 (taip pat VDMA 24652, ISO 6431, NF E49 003.1, UNI 10290)
Dempferiavimas	PPV: reguliuojamas pneumatinis amortizavimas iš abiejų pusių
Montavimo pozicija	Bet koks
Rankinis valdymas	fiksavimas Stūmimas
Pozicijos atpažinimas	priartėjimo jutikliams
Komutavimo elemento funkcija	Normaliai atviras kontaktas
Darbinis slėgis	3 ... 8 bar
Nominalus DC įtampos lygis	24 V
Darbo režimas	dvipusio veikimo
Maksimali išėjimo srovė, nustatymas	300 mA
Maksimali išėjimo srovė, jutikliai	20 mA
Maksimali perjungimo išėjimo nuolatinė įtampa	26,9 V
Ritės charakteristikos duomenys	24 V DC: žemos srovės fazė: 0,5 W, aukštos srovės fazė: 1,23 W
Darbinė terpė	Filtruotas suslėgtas oras, filtravimo laipsnis 5 μm Išfiltruotas, nesuteptas suslėgtas oras, filtravimo laipsnis 40 μm
CE ženklas (žr. deklaraciją)	atitinka EU-EMV reikalvumus
Atsparumo korozijai klasė CRC	2
Apsaugos klasė	IP65 pagal IEC 60529
Aplinkos temperatūra	-5 ... 50 °C
Leidimas	C-Tick
Dempferiavimo ilgis	22 mm
Teorinė jėga prie 6 bar, grįžtant	990 N
Teorinė jėga prie 6 bar, išstumiant	1.178 N
Judanti masė 0 mm eigos	538 g
Papildomas svoris 10mm ilgiui	79 g
Pagrindinis svoris 0 mm eigai	1.960 g
Papildomas masės faktorius 10 mm koto ilgiui	25 g
Elektrinis pajungimas	8-poliai M12x1 Kištukas apvalios konstrukcijos
Pneumatinis pajungimas, portas 1	QS-10
Pneumatinis pajungimas, portas 3	Integruotas slopintuvas
Pneumatinis pajungimas, portas 5	Integruotas slopintuvas