

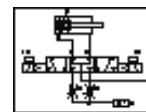
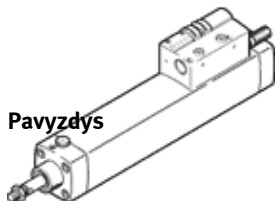
Cilindro-skirstytuvo kombinacija DNCV-50- -PPV-A-5/3BD

Gaminio numeris: 196826

FESTO

Su diagnostiniu moduliu.
Nebegaminamas. Tiekiamas iki 2010.

Pavyzdys



Tech. Duomenys

| Savybės | Reikšmė |
|---|---|
| Eiga | 85 ... 500 mm |
| Stūmoklio diametras | 50 mm |
| Paremtas standartu | ISO 15552 (taip pat VDMA 24652, ISO 6431, NF E49 003.1, UNI 10290) |
| Dempferiavimas | PPV: reguliuojamas pneumatinis amortizavimas iš abiejų pusių |
| Montavimo pozicija | Bet koks |
| Rankinis valdymas | fiksavimas Stūmimas |
| Pozicijos atpažinimas | priartėjimo jutikliams |
| Komutavimo elemento funkcija | Normaliai atviras kontaktas |
| Darbinis slėgis | 3 ... 8 bar |
| Nominalus DC įtampos lygis | 24 V |
| Darbo režimas | dvipusio veikimo |
| Maksimali išėjimo srovė, nustatymas | 300 mA |
| Maksimali išėjimo srovė, jutikliai | 20 mA |
| Maksimali perjungimo išėjimo nuolatinė įtampa | 26,9 V |
| Ritės charakteristikos duomenys | 24 V DC: žemos srovės fazė: 0,5 W, aukštos srovės fazė: 1,23 W |
| Darbinė terpė | Filtruotas suslėgtas oras, filtravimo laipsnis 5 μm Išfiltruotas, nesuteptas suslėgtas oras, filtravimo laipsnis 40 μm |
| CE ženklas (žr. deklaraciją) | atitinka EU-EMV reikalvumus |
| Atsparumo korozijai klasė CRC | 2 |
| Apsaugos klasė | IP65 pagal IEC 60529 |
| Aplinkos temperatūra | -5 ... 50 °C |
| Leidimas | C-Tick |
| Dempferiavimo ilgis | 22 mm |
| Teorinė jėga prie 6 bar, grįžtant | 990 N |
| Teorinė jėga prie 6 bar, išstumiant | 1.178 N |
| Judanti masė 0 mm eigos | 538 g |
| Papildomas svoris 10mm ilgiui | 79 g |
| Pagrindinis svoris 0 mm eigai | 1.960 g |
| Papildomas masės faktorius 10 mm koto ilgiui | 25 g |
| Elektrinis pajungimas | 8-poliai M12x1 Kištukas apvalios konstrukcijos |
| Pneumatinis pajungimas, portas 1 | QS-10 |
| Pneumatinis pajungimas, portas 3 | Integruotas slopintuvas |
| Pneumatinis pajungimas, portas 5 | Integruotas slopintuvas |