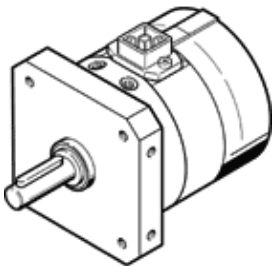


Posūkio pavara DSMI-25-270

Gaminio numeris: 192270

FESTO

Su integruotu poslinkio enkoderiu.



Tech. Duomenys

Savybės	Reikšmė
Dempferiavimo kampas	2,2 deg
Posūkio kampo nustatymo diapazonas	0 ... 270 deg
Eigos sutrumpinimas galinėse padėtyse	5°
Mažiausia pozicionavimo eiga	5° pozicionavimui 15° su Soft Stop
Stūmoklio diametras	25 mm
Pasisukimo kampas	272 deg
Dempferiavimas	P: elastiniai amortizavimo žiedai iš abiejų pusių
Montavimo pozicija, pozicionavimas	Bet koks
Montavimo pozicija, Soft Stop	horizontalus
Matavimo metodas: poslinkio enkoderis	Analogas
Konstrukcija	Pavaros velenas su rutuliniu guoliu Sukamas sparnas
Pozicijos atpažinimas	priartėjimo jutikliams Su integruotu kampiniu poslinkio kodatoriumi
Darbinis slėgis, pozicionavimas / Soft Stop	4 ... 8 bar
Maksimalus svyravimų dažnis prie 6 bar	2 Hz
Maksimalus eigos greitis	2.000 deg/s
Minimalus eigos greitis	50 deg/s
Tipinis trumpos eigos pozicionavimo laikas, horizontalus	0,15/0,25 s
Tipinis ilgos eigos pozicionavimo laikas, horizontalus	0,35/0,60 s
Prijungimo varža	5 kOhm
Rekomenduojama kumštelio srovė	< 1 μA
Darbo režimas	dvipusio veikimo
Maksimali nuolatinė darbo įtampa (DC)	42 V
Maksimali trukčiojanti kumštelio srovė	10 mA
Maksimalus srovės sunaudojimas	4 mA
Nominali darbinė nuolatinė įtampa	10 V
Prijungimo varžos nuokrypis	20 %
Leistini įtampos svyravimai	< 1 %
Darbinė terpė	Išfiltruotas, nesuteptas suslėgtas oras, filtravimo laipsnis 5 μm
CE ženklas (žr. deklaraciją)	atitinka EU-EMV reikalvumus
Ilgalaikis atsparumas smūgiams pagal DIN/IEC 68, dalys 2 - 82	Patikrinta pagal griežtumo lygį 2
Atsparumo korozijai klasė CRC	1
Apsaugos klasė	IP65 pagal IEC 60529
Vibracijos varža pagal DIN/IEC 68, dalys 2 - 6	Patikrinta pagal griežtumo lygį 2
Aplinkos temperatūra	-10 ... 60 °C
Smūgio energija galinėse padėtyse	0,05 Nm
Sukimo momentas prie 6 bar	5 Nm
Maksimali ašinė jėga	50 N
Maksimalus inercijos masės momentas, horizontalus	0,03 kgm ²
Maksimalus inercijos masės momentas, vertikalus	0,03 kgm ²
Maksimali spindulinė jėga	120 N

Savybės	Reikšmė
Minimalus inercijos masės momentas, horizontalus	0,0015 kgm ²
Minimalus inercijos masės momentas, vertikalus	0,0015 kgm ²
Produkto svoris	1.060 g
Kampinė rezoliucija	≤ 0,1 deg
Išėjimo signalas	Analogas
Tiesiškai nepriklausomai	0,0025
Pakartojimo tikslumas, pozicionavimas	+/- 0,3 deg
Pakartojimo tikslumas, Soft Stop galinė padėtis	< 0,2 deg
Pakartojimo tikslumas, Soft Stop vidurinė padėtis	+/- 2 deg
Elektrinė jungtis, atskaitymo sistema	4-poliai
Montavimo tipas	su vidiniu sriegiu
Pneumatinis pajungimas	M5
Medžiagos informacija, matavimo sistemos korpusas	Aliuminio liejinys anoduotas
Informacija	Be vario ir PTFE.
Medžiagos informacija, stabdymo svirtis	Aliuminio liejinys anoduotas
Informacija apie pavaros veleną	Plienas Nikeliuota
Medžiagos informacija, fiksuotas stabdymas	Plienas Galvanizuota
Informacija apie tvirtinimą	Aliuminio liejinys anoduotas
Medžiagos informacija, dangtelis	PA - sustiprintas
Medžiagos informacija, matavimo sistemos sąsaja	TPE-U(PU)
Medžiagos informacija, raktas	Plienas
Medžiagos informacija, sukantis sparnas	PET - sustiprinta
Medžiagos informacija, kištuko korpusas	PA - sustiprintas
Informacija apie cilindro įvorę	Aliuminio liejinys