

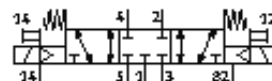
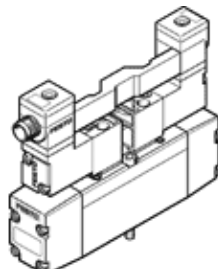
# Elektromagnetinis skirstytuvas MN2H-5/3G-D-02-S-ZSR

Gaminio numeris: 191328

FESTO

Su centriniu kištuku, apvalus.

Nebegaminamas. Tiekiamas iki 2009.



## Tech. Duomenys

Savybės	Reikšmė
Skirstytuvo funkcija	5/3 uždaras
Veikimo būdas	elektrinis
Plotis	18 mm
Standartinis nominalus srauto debitas	500 l/min
Darbinis slėgis	-0,9 ... 10 bar
Konstrukcija	Stūmoklio šliaužiklis
Numetimo tipas	mechaninė spyruoklė
Apsaugos klasė	IP65
Nominalus dydis	6 mm
Tinklelio matmuo	19 mm
Oro išmetimo funkcija	droselijuojamas
Sandarinimo principas	švelnus
Montavimo pozicija	Bet koks
Atitinka standartus	VDMA 24563
Rankinis valdymas	su priedais, fiksacija
Valdymo tipas	valdoma
Valdomas oro tiekimas	išorinis
Srauto kryptis	reversuojamas
Valdymo slėgis	3 ... 10 bar
Išjungimo laikas	22 ms
Ijungimo laikas	17 ms
Ritės charakteristikos duomenys	24V DC: 1,5W
Darbinė terpė	išfiltruotas suspaustas oras, filtravimo laipsnis 40 µm, suteptas arba nesuteptas Vakuumas
Atsparumo korozijai klasė CRC	2
Terpės temperatūra	-10 ... 50 °C
Valdymo terpė	išfiltruotas suspaustas oras, filtravimo laipsnis 40 µm, suteptas arba nesuteptas
Aplinkos temperatūra	-10 ... 50 °C
Produkto svoris	220 g
Elektrinis pajungimas	Centrinis kištukas pagal DIN 43650 Kubinės konstrukcijos C forma
Montavimo tipas	Su kiauryme
Pagalbinis valdymo oro portas 12/14	02 dydžio pajungimo padas, pagal VDMA 24563
Valdomas išmetimo portas 82/84	02 dydžio pajungimo padas, pagal VDMA 24563
Pneumatinis pajungimas, portas 1	02 dydžio pajungimo padas, pagal VDMA 24563
Pneumatinis pajungimas, portas 2	02 dydžio pajungimo padas, pagal VDMA 24563
Pneumatinis pajungimas, portas 3	02 dydžio pajungimo padas, pagal VDMA 24563
Pneumatinis pajungimas, portas 4	02 dydžio pajungimo padas, pagal VDMA 24563
Pneumatinis pajungimas, portas 5	02 dydžio pajungimo padas, pagal VDMA 24563
Informacija apie sandariklius	NBR
Informacija apie tvirtinimą	Padengtas aliuminiu