

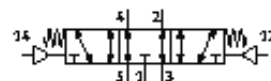
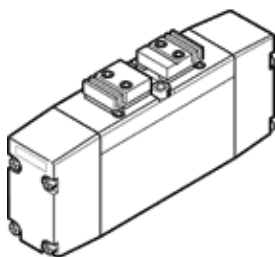
Pneumatinis skirstytuvas

VL-5/3E-D-01

Gaminio numeris: 161065

FESTO

5/3 tipo, vidurinė pozicija išmetime.
Nebegaminamas. Tiekiamas iki 2009.



Tech. Duomenys

Savybės	Reikšmė
Skirstytuvo funkcija	5/3 vidurinėje padėtyje nuorientas
Veikimo būdas	pneumatinė
Plotis	26 mm
Standartinis nominalus srauto debitas	1.000 l/min
Darbinis slėgis	-0,9 ... 16 bar
Konstrukcija	Stūmoklio šliaužiklis
Numetimo tipas	mechaninė spyruoklė
Leidimas	Germanischer Lloyd
Nominalus dydis	8 mm
Tinklelio matmuo	27 mm
Oro išmetimo funkcija	droselijuojamas
Sandarinimo principas	švelnus
Montavimo pozicija	Bet koks
Atitinka standartus	ISO 15407-1 VDMA 24563
Rankinis valdymas	nėra
Valdymo tipas	tiesioginis
Srauto kryptis	reversuojamas
Valdymo slėgis	3 ... 16 bar
Išjungimo laikas	38 ms
Ijungimo laikas	13 ms
Darbinė terpė	išfiltruotas suspaustas oras, filtravimo laipsnis 40 µm, suteptas arba nesuteptas Vakuumas
Atsparumo korozijai klasė CRC	2
Terpės temperatūra	-10 ... 60 °C
Valdymo terpė	išfiltruotas suspaustas oras, filtravimo laipsnis 40 µm, suteptas arba nesuteptas
Aplinkos temperatūra	-10 ... 60 °C
Produkto svoris	330 g
Montavimo tipas	Su kiauryme
Valdomas išmetimo portas 82/84	Sujungimo plokštė dydis 26 mm, atitinka ISO 15407-1 01 Dydžio pajungimo padas, pagal VDMA 24563
Pneumatinis pajungimas, portas 1	Sujungimo plokštė dydis 26 mm, atitinka ISO 15407-1 01 Dydžio pajungimo padas, pagal VDMA 24563
Pneumatinis pajungimas, portas 2	Sujungimo plokštė dydis 26 mm, atitinka ISO 15407-1 01 Dydžio pajungimo padas, pagal VDMA 24563
Pneumatinis pajungimas, portas 3	Sujungimo plokštė dydis 26 mm, atitinka ISO 15407-1 01 Dydžio pajungimo padas, pagal VDMA 24563
Pneumatinis pajungimas, portas 4	Sujungimo plokštė dydis 26 mm, atitinka ISO 15407-1 01 Dydžio pajungimo padas, pagal VDMA 24563
Pneumatinis pajungimas, portas 5	Sujungimo plokštė dydis 26 mm, atitinka ISO 15407-1 01 Dydžio pajungimo padas, pagal VDMA 24563
Informacija apie sandariklius	NBR
Informacija apie tvirtinimą	Padengtas aliuminiu