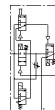
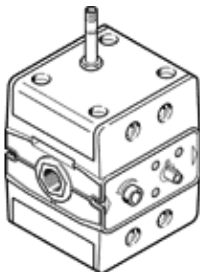


Elektromagnetinis skirstytuvas MFHE-3-1/4-B

Gaminio numeris: 14329

FESTO

Paleidimo vožtuvas palaipsniniam slėgio kėlimui, su rankiniu valdymu.
Solenoido ritė ir kištukinis lizdas nėra įtraukti.



Tech. Duomenys

Savybės	Reikšmė
Konstrukcija	Mažytė vieta
Srauto kryptis	nereversuojamas
Sandarinimo principas	švelnus
Oro išmetimo funkcija	nedroseliuojantis
Numetimo tipas	mechaninė spyruoklė
Valdymo tipas	tiesioginis
Skirstytuvo funkcija	3/2 uždaras, vienos ritės
Darbinis slėgis	2 ... 10 bar
Standartinis nominalus srauto debitas	1.200 l/min
Išjungimo laikas	80 ms
Įjungimo laikas	12 ms
Informacija	atitinka RoHS
Terpės temperatūra	-10 ... 60 °C
Aplinkos temperatūra	-5 ... 40 °C
Montavimo tipas	Su kiauryme
Pneumatinis pajungimas, portas 1	G1/4
Pneumatinis pajungimas, portas 2	G1/4
Pneumatinis pajungimas, portas 3	G1/4
Nominalus dydis	8 mm