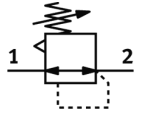
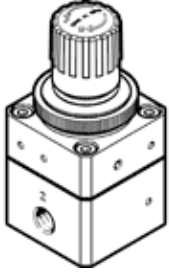


# 공압 압력 조절기 LRP-1/4-2.5-F1A

Part Number: 8196141  
새로운

FESTO



## 자료 시트

특징	값
액츄에이터 자물쇠	잠금 장치 포함 회전 손잡이
조립 위치	어디든
디자인 구조	파일럿트 정밀 겨판 압력 조절기
컨트롤러 기능	출력 압력 일정 이차 배기 포함
압력 게이지	G1/8이 준비됨
작동 압력 MPa	0.1 ... 1.2 MPa
작동 압력	1 ... 12 bar
압력 조절 범위	0.05 ... 2.5 bar
최대 압력 Hysteresis	0.02 bar
표준 공칭 유량	1,800 l/min
작동 매체	압축 공기, ISO8573-1:2010 [7:4:4] 가스 주입
작동 및 파일럿트 매체 확인	윤활 작동 불가능
부식 방지 등급 KBK	2 - 부식 응력 수준 보통
PWIS conformity	VDMA24364-B1/B2-L
RSBP classification to CD-0033	F1a
매체 온도	-10 ... 60 °C
주변 온도	-10 ... 60 °C
제품 중량	310 g
마운팅 형태	전면 패널 설치 라인 설치 액세서리 포함
공압 연결구, 포트 1	G1/4
공압 연결구, 포트 2	G1/4
재질 사항	RoHS 에 승인
씰 소재	NBR
하우징 소재	알루미늄