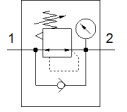
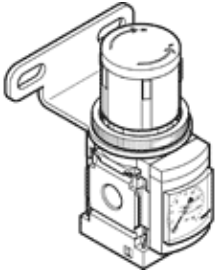


압력 조절기

MS4-LR-1/4-D6-RG-WR

Part Number: 8190240

FESTO



자료 시트

특징	값
사이즈	4
시리즈	MS
액추에이터 자물쇠	잠금 장치 포함 회전 손잡이
조립 위치	어디든
디자인 구조	직접-제어 격판 압력 조절기
컨트롤러 기능	출력 압력 일정 이차 배기 포함 복귀 유로 포함
압력 게이지	빨강/녹색 표시기
작동 압력 MPa	0.08 ... 1.4 MPa
작동 압력	0.8 ... 14 bar
압력 조절 범위	0.3 ... 7 bar
최대 압력 히스테리시스(MPa)	0.025 MPa
최대 압력 Hysteresis	0.25 bar
Max. pressure hysteresis	3.625 psi
표준 공칭 유량	1,800 l/min
작동 매체	압축 공기, ISO8573-1:2010 [7:4:4] 가스 주입
작동 및 파일럿 매체 확인	운할 작동 가능 (추후 작동을 위해 다음에 나중예 요구됨)
부식 방지 등급 KBK	2 - 부식 응력 수준 보통
PWIS conformity	VDMA24364-B1/B2-L
보관 온도	-10 ... 60 °C
식품 안전	추가 재료 정보 참조
매체 온도	-10 ... 60 °C
주변 온도	-10 ... 60 °C
제품 중량	225 g
마운팅 형태	전면 판넬 설치 라인 설치 액세서리 포함 옵션
공압 연결구, 포트 1	G1/4
공압 연결구, 포트 2	G1/4
재질 사항	RoHS 에 승인
연결 플레이트 소재	알루미늄 다이캐스트
제어 판넬 소재	PA POM
씰 소재	NBR
하우징 소재	알루미늄 다이캐스트
멤브레인 소재	NBR