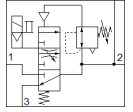


압력 증강 밸브 MS6-EDE-1/2-V24-F1A-B

Part Number: 8176513

FESTO



자료 시트

특징	값
사이즈	6
격자 치수	62 mm
배기 기능	유량 조절 불가
액추에이터 형태	전기적
조립 위치	수평 +/- 5
시리즈	MS
수동 작동	멈춤쇠 누름
디자인 구조	Poppet valve, electrically actuated
Reset 형태	기계 스프링
파일럿 형태	파일럿
파일럿 공압 공급	내부
밸브 기능	3/2 닫힘, 단동 솔레노이드
스위칭 상태 표시기	액세서리 포함
작동 압력 MPa	0.3 ... 0.7 MPa
작동 압력	3 ... 7 bar
표준 공칭 유량	5,000 l/min
스위치-On 시간	31 ms
특성 코일 자료	24VDC:2,3
허용 가능 전압 파동	+/- 10 %
작동 매체	압축 공기, ISO8573-1:2010 [7:4:4]
부식 방지 등급 KBK	1 - 부식 응력 수준 낮음
PWIS conformity	VDMA24364-B1/B2-L
RSBP classification to CD-0033	F1a
클린룸 등급	ISO class 7
보관 온도	-10 ... 60 °C
매체 온도	-5 ... 50 °C
보호 등급	IP65
주변 온도	-5 ... 50 °C
제품 중량	517 g
전기 연결	EN 175301-803에 따른 플러그 패턴 C타입 EN 175301-803
신호 상태 표시	액세서리 포함
마운팅 형태	벽면/표면 고정 포함
공압 연결구, 포트 1	G1/2
공압 연결구, 포트 2	G1/2
공압 연결구, 포트 3	G1/2
재질 사항	RoHS 에 승인
씰 소재	HNBR NBR
하우징 소재	PA-강화