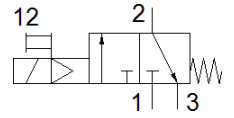
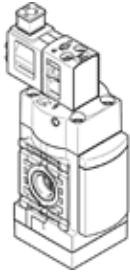


Start 밸브 MS4-EE-1/4-V24-F1A-B

Part Number: 8176512

FESTO



자료 시트

특징	값
시리즈	MS
사이즈	4
격자 치수	40 mm
디자인 구조	Poppet valve, electrically actuated
수동 작동	멈춤식 누름
Reset 형태	기계 스프링
파일럿 형태	파일럿
밸브 기능	3/2 닫힘, 단동 솔레노이드
작동 압력 MPa	0.3 ... 0.7 MPa
작동 압력	3 ... 7 bar
C 값	8.36 l/sbar
b 값	0.49
표준 공칭 유량	2,000 l/min
Standard flow rate exhaust 0.6->0 MPa (6->0 bar, 87->0 psi)	1,600 l/min
특성 코일 자료	24VDC:2,3
허용 가능 전압 파동	+/- 10 %
스위치-On 시간	29 ms
작동 매체	압축 공기, ISO8573-1:2010 [7:4:4]
부식 방지 등급 KBK	1 - 부식 용력 수준 낮음
재질 사항	RoHS 에 승인
PWIS conformity	VDMA24364-B1/B2-L
RSBP classification to CD-0033	F1a
클린룸 등급	ISO class 7
매체 온도	-5 ... 50 °C
보호 등급	IP65
주변 온도	-5 ... 50 °C
마운팅 형태	벽면/표면 고정 포함
조립 위치	수평 +/- 5
제품 중량	194 g
공압 연결구, 포트 1	G1/4
공압 연결구, 포트 2	G1/4
공압 연결구, 포트 3	G1/4
파일럿 공압 공급	내부
전기 연결	EN 175301-803에 따른 플러그 패턴 C타입 EN 175301-803
신호 상태 표시	액세서리 포함
씰 소재	HNBR NBR
하우징 소재	PA-강화