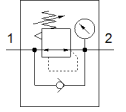
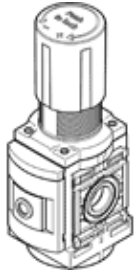


# 압력 조절기 MS6-LR-1/2-D6-AG-BAR-F1A-B

Part Number: 8175354

FESTO



## 자료 시트

특징	값
사이즈	6
시리즈	MS
액추에이터 자물쇠	잠금 장치 포함 회전 손잡이
조립 위치	어디든
디자인 구조	게이지 포함 압력 조절기 직접-제어 피스톤 압력 조절기
컨트롤러 기능	출력 압력 일정 이차 배기 포함 복귀 유로 포함
표시가능한 유닛	bar psi
압력 게이지	압력 게이지 포함
작동 압력 MPa	0.1 ... 1 MPa
작동 압력	1 ... 10 bar
압력 조절 범위	0.3 ... 7 bar
최대 압력 히스테리시스(MPa)	0.035 MPa
최대 압력 Hysteresis	0.35 bar
Max. pressure hysteresis	5.075 psi
표준 공칭 유량	6,000 l/min
작동 매체	압축 공기, ISO8573-1:2010 [7:4:4] 가스 주입
작동 및 파일럿 매체 확인	윤활 작동 가능 (추후 작동을 위해 다음에 나중 요구됨)
부식 방지 등급 KBK	1 - 부식 응력 수준 낮음
PWIS conformity	VDMA24364-B1/B2-L
RSBP classification to CD-0033	F1a
클린룸 등급	ISO class 7
보관 온도	-5 ... 50 °C
매체 온도	-5 ... 50 °C
주변 온도	-5 ... 50 °C
제품 중량	482 g
마운팅 형태	전면 패널 설치 라인 설치 액세서리 포함 옵션
공압 연결구, 포트 1	G1/2
공압 연결구, 포트 2	G1/2
재질 사항	RoHS 에 승인
하단 커버 소재	PA
씰 소재	NBR
회전식 노브 소재	POM
스프링 소재	고합금 강철, 부식방지
하우징 소재	PA-강화
밸브 스템 소재	POM