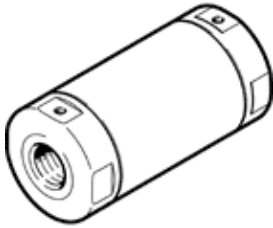
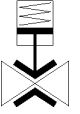


비례 종막 밸브

VZQA-C-M22C-25-GG-V2V4S1-2

Part Number: 8159105

FESTO



자료 시트

특징	값
디자인 구조	공압 작동 핀치 밸브
액추에이터 형태	공압
씰링 원리	소프트
조립 위치	어디든
마운팅 형태	라인 설치
프로세스 밸브 연결	G1
공칭 직경 DN	25
밸브 기능	2/2 닫힘, 단동 슬레노이드
유량 방향	전환 가능
유체 압력	0 ... 0.2 MPa
작동 압력	0 ... 2 bar
유체 압력 psi	0 ... 29 psi
작동 압력 MPa	0.35 ... 0.6 MPa
작동 압력	3.5 ... 6 bar
Operating pressure	50.75 ... 87 psi
프로세스 밸브의 공칭 압력	10
버스트 압력	1.6 MPa
파열 압력	16 bar
Burst pressure	232 psi
Reset 형태	기계 스프링
파일럿 형태	외부 제어 포함
보조 파일럿 공압 포트 12	M5
파일럿 매체	ISO 8573-1:2010 [7:4:1] 에 준하는 압축 공기
매체	ISO 8573-1:2010 [-:1]에 준하는 압축 공기 물
최대 점성률	4,000 mm ² /s
매체 온도	-5 ... 100 °C
주변 온도	-5 ... 60 °C
보관 온도	5 ... 30 °C
유량 Kv	18 m ³ /h
On 스위칭 시간	250 ms
Off 스위칭 시간	400 ms
재질 사항	RoHS 에 승인
PWIS conformity	VDMA24364 zone III
하우징 소재	고합금 강철, 부식방지
하우징용 재질 정보	1.4301
하우징 커버 소재	고합금 강철, 부식방지
하우징 커버의 재질 유의	1.4404 / AISI 316L
씰 소재	FPM
차단 부품 소재	VQM (실리콘)
제품 중량	2,068 g
식품 안전	적합성 선언 참조
보울 소재	PPS