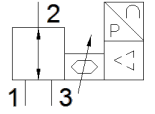
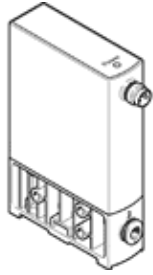


# 비례 압력 밸브

## VEAB-L-26-D18-Q4-V2-1R1

Part Number: 8153682

FESTO



### 자료 시트

| 특징   | 값   |
|--|---|
| 밸브 기능  | 32 bit RISC 프로세서 24 MHz                               |
| 파일럿 형태                                       | 직접  |
| Reset 형태                                     | 기계 스프링  |
| 액추에이터 형태                                     | 전기적   |
| 조립 위치  | 어디든   |
| 씰링 원리  | 소프트   |
| 주변 온도  | 0 ... 50 °C   |
| 매체 온도  | 5 ... 50 °C   |
| 보관 온도  | -20 ... 70 °C   |
| 치수 W x L x H                                 | 18 mm x 60,5 mm x 85 mm                               |
| 공압 연결구, 포트 1                                 | QS-4  |
| 공압 연결구, 포트 2                                 | QS-4  |
| 공압 연결구, 포트 3                                 | QS-4  |
| 씰 소재   | NBR   |
| 마운팅 형태                                       | 관통 홀 포함<br>액세서리 포함<br>옵션                              |
| 공급 압력 1 Mpa                                  | 0 ... 0.55 MPa  |
| 입력 압력 1                                      | 0 ... 5.5 bar   |
| 공급 압력 1 psi                                  | 0 ... 79.75 psi                                       |
| Output pressure 2                            | -0.1 ... 0.5 MPa                                      |
| 출력 압력 2                                      | -1 ... 5 bar  |
| Output pressure 2                            | -14.5 ... 72.5 psi                                    |
| 입력 압력 3                                      | -0.1 MPa<br>-1 bar                                    |
| Input pressure 3                             | -14.5 psi   |
| 표준 공칭 유량                                     | >= 21 l/min   |
| 표준 공칭 유량 2-3                                 | >= 14.5 l/min   |
| 선형 에러, FS                                    | 0.5 %   |
| ± %FS 의 반복 정밀도                               | 0.4 %FS   |
| 히스테리시스 FS                                    | 0.25 %FS  |
| 온도 상수  | 0.05 %/K  |
| 실은 사용 시 절대 정밀도 ± %FS                         | 0.75 %FS  |
| 제품 중량  | 70 g  |
| 작동 매체  | 압축 공기, ISO8573-1:2010 [7:4:4]<br>가스 주입                |
| 작동 및 파일럿 매체 확인                               | 윤활 작동 불가능   |
| 보호 등급  | IP65  |
| 인증   | RCM Mark  |
| KC 마크  | KC-EMV  |
| CE 심볼 (declaration of conformity 참조)         | EU-EMV 가이드라인에 대응<br>EU-RoHS-RL 지침                     |
| UKCA marking (see declaration of conformity) | To UK instructions for EMC<br>To UK RoHS instructions |
| 재질 사항  | RoHS 에 승인   |
| PWIS conformity                              | VDMA24364 zone III                                    |

| 특징              | 값                                      |
|-----------------|--|
| 부식 방지 등급 KBK    | 2 - 부식 응력 수준 보통                        |
| 작동 전압 범위 DC     | 19 ... 29 V                            |
| 공칭 동작 전압 DC     | 24 V                                   |
| 잉여 리플           | 10 %                                   |
| 설정값             | 0 - 5 V                                |
| 신호 범위, 아날로그 출력  | 1 - 5 V                                |
| 정확도, 아날로그 출력 FS | 2 %FS                                  |
| 최대 전력 소모        | 1 W                                    |
| 극성 보호           | 모든 전기 연결용                              |
| 회로 단락 보호        | 모든 전기 연결용                              |
| 안전 지시           | 안전 위치 VEAA/VEAB                        |
| 표시 형태           | LED                                    |
| 전기 연결           | 4-핀<br>M8x1<br>플러그<br>EN 60947-5-2에 따름 |
| 하우징 소재          | PA-강화                                  |