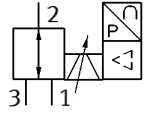
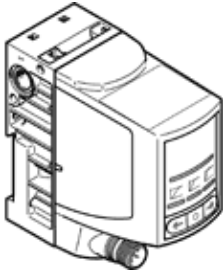


비례 압력 밸브 VPPI-5L-3-G18-1V0H-V1-S1BT

Part Number: 8153298

FESTO



자료 시트

특징	값
공칭 직경, 가압	5 mm
공칭 직경, 배기	5 mm
액추에이터 형태	전기적
씰링 원리	소프트
Total leakage	5 l/h
유량 방향	전환 불가
조립 위치	어디든
디자인 구조	스프링 복귀형 포핏 밸브
회로 단락 보호	모든 전기 연결용
최대 라인 길이	30 m
설정값 입력	0 - 10 V PWM
입력 저항	100 kOhm
안전 지시	VPPI, Normally Closed
극성 보호	모든 전기 연결용
Reset 형태	기계 스프링
치수 W x L x H	42,2 mm x 95,3 mm x 94,3 mm
파일럿 형태	직접
밸브 기능	32 bit RISC 프로세서 24 MHz
표시 형태	LED
작동 압력	0 ... 2 bar
압력 조절 범위 Mpa	-0.1 ... 0 MPa
압력 조절 범위	-1 ... 0 bar
입력 압력 1	0 ... 6 bar
공급 압력 1 Mpa	0 ... 0.6 MPa
입력 압력 3	-0.1 ... 0 MPa -1 ... 0 bar
파열 압력	40 bar
표준 공칭 유량 2-3	20 l/min
작동 전압 범위 DC	21.6 ... 27.6 V
공칭 전류	0.15 A
최대 전류 소모	525 mA
최대 전력 소모	14.5 W
공칭 동작 전압 DC	24 V
신호 범위, 아날로그 출력	0 - 10 V
최소 부하 저항값, 전압 출력	2,000 Ohm
정확도, 아날로그 출력 FS	1 %FS
작동 매체	압축 공기, ISO8573-1:2010 [7:4:4] 가스 주입
작동 및 파일럿 매체 확인	윤활 작동 불가능
인증	FCC MIC
CE 심볼 (declaration of conformity 참조)	EU-EMV 가이드라인에 대응 According to EU Radio Equipment Directive (RED) EU-RoHS-RL 지침
UKCA marking (see declaration of conformity)	To UK instructions for EMC

특징	값
	To UK RoHS instructions
진동 저항	이송 어플리케이션 테스트, FN 942017-4 및 EN 60068-2-6을 따르는 Severity level 2에서 테스트
충격 저항	FN 942017-5 및 EN 60068-2-27에 따른 심각도 2 충격 시험
부식 방지 등급 KBK	2 - 부식 응력 수준 보통
PWIS conformity	VDMA24364-B1/B2-L
식품 안전	추가 재료 정보 참조
매체 온도	0 ... 50 °C
보호 등급	IP65
주변 온도	0 ... 50 °C
보관 온도	-20 ... 70 °C
기후범주	3K3, EN 60721규격
Nominal altitude of use	< 3000 m NHN
사용 설명서	제품은 산업용으로만 적합합니다. 주거 지역에서는 간섭파 억제 조치가 필요할 수 있습니다.
소음 레벨	62.5 dB(A)
1미터 거리에서의 음향파워레벨	51.9 dB(A)
제품 중량	365 g
선형도	0.9 %FS
히스테리시스	0.4 %FS
재현성	0.4 %FS
전체 정확도	1,1 %FS
온도 상수	0.02 %/K
전기 연결 1, 기능	실제 값 출력 설정값 입력 전원 공급
전기 연결 1, 연결 타입	플러그
전기 연결 1, 연결 기술	M12x1, EN 61076-2-101 에 따른 A-coded
전기 연결 1, 핀/와이어 수	5
전기 연결 1, 조임 토크	1.5 Nm
마운팅 형태	M4 나사용 관통 홀 포함 Top-hat 레일 포함
추가 기능	Bluetooth (version 4.2)
공압 연결구, 포트 1	G1/8
공압 연결구, 포트 2	G1/8
공압 연결구, 포트 3	G1/8
피팅에 대한 최대 죄임 토크	8.5 Nm
재질 사항	RoHS 에 승인
하우징 소재	PA-강화
씰 소재	HNBR PTFE