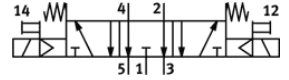
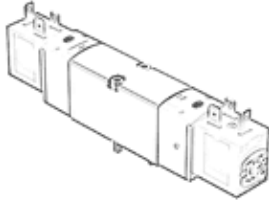


솔레노이드 밸브 VSVA-BK-P53E-D-A1-1B2

Part Number: 8150872

FESTO



자료 시트

| 특징 | 값 |
|---------------------|---|
| 밸브 기능 | 5/3 배기 |
| 액추에이터 형태 | 전기적 |
| 밸브 사이즈 | 26 mm |
| 표준 공칭 유량 | 900 l/min |
| 작동 압력 MPa | 0.3 ... 0.8 MPa |
| 작동 압력 | 3 ... 8 bar |
| 디자인 구조 | Piston slide with sealing ring |
| Reset 형태 | 기계 스프링 |
| 보호 등급 | IP65 플러그 소켓 포함 IEC 60529에 따름 |
| 공칭 사이즈 | 6.4 mm |
| 배기 기능 | 유량 조절 가능 |
| 씰링 원리 | 소프트 |
| 조립 위치 | 어디든 |
| 표준에 따름 | ISO 15407-1 |
| 수동 작동 | 멈춤쇠 누름 |
| 파일럿 형태 | 파일럿 |
| 파일럿 공압 공급 | 내부 |
| 유량 방향 | 전환 불가 |
| 중복 | 언더랩 |
| 신호 상태 표시 | 액세서리 포함 |
| b 값 | 0.29 |
| C 값 | 3.99 l/sbar |
| 밸브 유량 | 924 l/min |
| 개별 서브 베이스 밸브용 유량 | 924 l/min |
| 공압으로 링크된 밸브의 유량 | 885 l/min |
| Off 스위칭 시간 | 36.2 ms |
| On 스위칭 시간 | 11.9 ms |
| 스위칭 시간, 전환 | 18.9 ms |
| 정격 사용 시간 | 100 % |
| 최대 긍정적 테스트 펄스, 로직 0 | 2,500 µs |
| 최대 부정적 테스트 펄스, 로직 1 | 1,100 µs |
| 공칭 동작 전압 DC | 24 V |
| 특성 코일 자료 | 24 V DC: 3.3 W |
| 허용 가능 전압 파동 | +/- 10 % |
| 작동 매체 | 압축 공기, ISO8573-1:2010 [7:4:4] |
| 작동 및 파일럿 매체 확인 | 윤활 작동 가능 (추후 작동을 위해 다음에 나중예 요구됨) |
| 진동 저항 | 이송 어플리케이션 테스트, FN 942017-4 및 EN 60068-2-6을 따르는 Severity level 2에서 테스트 |
| 충격 저항 | FN 942017-5 및 EN 60068-2-27에 따른 심각도 2 충격 시험 |
| 부식 방지 등급 KBK | 1 - 부식 응력 수준 낮음 |
| PWIS conformity | VDMA24364 zone III |
| 매체 온도 | -5 ... 50 °C |
| 파일럿 매체 | 압축 공기, ISO8573-1:2010 [7:4:4] |

| 특징 | 값 |
|------------------|--|
| 주변 온도 | -5 ... 50 °C |
| 최대 죄임 토크, 밸브 마운팅 | 2.4 Nm |
| 제품 중량 | 320 g |
| 전기 연결 | EN 175301-803에 따른 플러그 패턴 B타입 산업 표준 준수(11mm) |
| 마운팅 형태 | 서브-베이스 상 |
| 배기구 연결 | 비-덕트 |
| 공압 연결구, 포트 1 | 연결 플레이트 사이즈 26 mm, ISO 15407-1에 따름 |
| 공압 연결구, 포트 2 | 연결 플레이트 사이즈 26 mm, ISO 15407-1에 따름 |
| 공압 연결구, 포트 3 | 연결 플레이트 사이즈 26 mm, ISO 15407-1에 따름 |
| 공압 연결구, 포트 4 | 연결 플레이트 사이즈 26 mm, ISO 15407-1에 따름 |
| 공압 연결구, 포트 5 | 연결 플레이트 사이즈 26 mm, ISO 15407-1에 따름 |
| 재질 사항 | RoHS 에 승인 |
| 씰 소재 | HNBR NBR |
| 하우징 소재 | 전조 알루미늄 합금 |
| 피스톤 슬라이드 소재 | 전조 알루미늄 합금 |
| 나사 소재 | 갈바닉 스틸 |