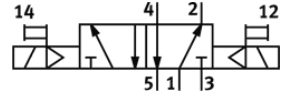
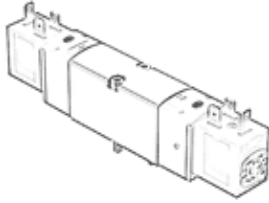


# 솔레노이드 밸브 VSVA-BK-B52-D-A1-1B2

Part Number: 8150871

FESTO



## 자료 시트

특징	값
밸브 기능	5/2 복동 솔레노이드
액추에이터 형태	전기적
밸브 사이즈	26 mm
표준 공칭 유량	900 l/min
작동 압력 MPa	0.3 ... 0.8 MPa
작동 압력	3 ... 8 bar
디자인 구조	Piston slide with sealing ring
보호 등급	IP65 플러그 소켓 포함 IEC 60529에 따름
공칭 사이즈	6.4 mm
배기 기능	유량 조절 가능
씰링 원리	소프트
조립 위치	어디든
표준에 따름	ISO 15407-1
수동 작동	멈춤쇠 누름
파일럿 형태	파일럿
파일럿 공압 공급	내부
유량 방향	전환 불가
중복	언더랩
신호 상태 표시	액세서리 포함
b 값	0.3
C 값	3.92 l/sbar
밸브 유량	915 l/min
개별 서브 베이스 밸브용 유량	915 l/min
공압으로 링크된 밸브의 유량	880 l/min
스위칭 시간, 전환	10.8 ms
정격 사용 시간	100 %
최대 긍정적 테스트 펄스, 로직 0	2,500 µs
최대 부정적 테스트 펄스, 로직 1	1,100 µs
공칭 동작 전압 DC	24 V
특성 코일 자료	24 V DC: 3.3 W
허용 가능 전압 파동	+/- 10 %
작동 매체	압축 공기, ISO8573-1:2010 [7:4:4]
작동 및 파일럿 매체 확인	운할 작동 가능 (추후 작동을 위해 다음에 나중요구됨)
진동 저항	이송 어플리케이션 테스트, FN 942017-4 및 EN 60068-2-6을 따르는 Severity level 2에서 테스트
충격 저항	FN 942017-5 및 EN 60068-2-27에 따른 심각도 2 충격 시험
부식 방지 등급 KBK	1 - 부식 응력 수준 낮음
PWIS conformity	VDMA24364 zone III
매체 온도	-5 ... 50 °C
파일럿 매체	압축 공기, ISO8573-1:2010 [7:4:4]
주변 온도	-5 ... 50 °C
최대 죄임 토크, 밸브 마운팅	2.4 Nm
제품 중량	319 g

특징	값
전기 연결	EN 175301-803에 따른 플러그 패턴 B타입 산업 표준 준수(11mm)
마운팅 형태	서브-베이스 상
배기구 연결	비-덕트
공압 연결구, 포트 1	연결 플레이트 사이즈 26 mm, ISO 15407-1에 따름
공압 연결구, 포트 2	연결 플레이트 사이즈 26 mm, ISO 15407-1에 따름
공압 연결구, 포트 3	연결 플레이트 사이즈 26 mm, ISO 15407-1에 따름
공압 연결구, 포트 4	연결 플레이트 사이즈 26 mm, ISO 15407-1에 따름
공압 연결구, 포트 5	연결 플레이트 사이즈 26 mm, ISO 15407-1에 따름
재질 사항	RoHS 에 승인
씰 소재	HNBR NBR
하우징 소재	전조 알루미늄 합금
피스톤 슬라이드 소재	전조 알루미늄 합금
나사 소재	갈바닉 스틸