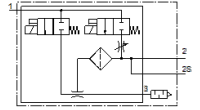
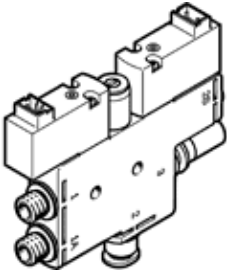


진공 발생기 OVEL-5-H-10-P-VQ4-UC-C-A-H3

Part Number: 8141094

FESTO



자료 시트

특징	값
공칭 사이즈, 라발 노즐	0.45 mm
격자 치수	10 mm
디자인, 소음기	달힘
조립 위치	어디든
배출기 특성	높은 진공도 표준
필터 등급	40 µm
수동 작동	누름
내장된 기능	이젝터 펄스, 전기 로터리 논 전기적 on-off 밸브 해지 Silencer closed
디자인 구조	T-형태
밸브 기능	달힘
Operating pressure for max. suction rate (MPa)	0.3 MPa
최대 흡입율시 작동 압력	3 bar
Operating pressure for max. suction rate (psi)	43.5 psi
작동 압력 MPa	0.2 ... 0.7 MPa
작동 압력	2 ... 7 bar
Operating pressure	29 ... 101.5 psi
Operating pressure for max. vacuum (MPa)	0.44 MPa
최대 진공도시 작동 압력	4.4 bar
Operating pressure for max. vacuum (psi)	63.8 psi
최대 진공	89 %
Nominal operating pressure	0.4 MPa
공칭 작동 압력	4 bar
Nominal operating pressure (psi)	58 psi
대기상태에서 최대 흡입율	4 l/min
Air supply time at nominal operating pressure with ejector pulse	2 s
작동 전압 범위 DC	21.6 ... 26.4 V
정격 사용 시간	100 %
특성 코일 자료	24 V DC: 1 W
인증	c UL us - Listed (OL)
CE 심볼 (declaration of conformity 참조)	EU-EMV 가이드라인에 대응
작동 매체	압축 공기, ISO8573-1:2010 [7:4:4]
작동 및 파일로트 매체 확인	윤활 작동 불가능
부식 방지 등급 KBK	2 - 부식 응력 수준 보통
PWIS conformity	VDMA24364-B1/B2-L
매체 온도	0 ... 50 °C
공칭 작동 전압에서의 소음도	51 dB(A)
보호 등급	IP40
주변 온도	0 ... 50 °C
제품 중량	40 g
전기 연결, 입력, 기능	이젝터 펄스 진공 발생

특징	값
전기 연결, 출력, 연결 타입	2x 플러그
전기 연결, 입력, 연결 기술	연결 패턴 H
전기 연결, 입력, 핀/와이어 수	2
전기 연결, 입력, 마운팅 타입	스냅 잠금형
마운팅 형태	매니폴드 레일
공압 연결구, 포트 1	공통 라인
공압 연결구, 포트 3	Silencer closed
진공 연결	외경 4mm 튜브용
연결 나사산 소재	POM
재질 사항	RoHS 에 승인
씰 소재	NBR
리시버 노출 소재	POM
필터 소재	POM
하우징 소재	PA-강화
중공 볼트 소재	전조 알루미늄 합금
조정 나사 소재	강철
소음기 소재	PA-강화 PE
나사 소재	강철
트랜스미터 노출 소재	전조 알루미늄 합금