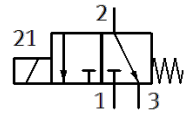
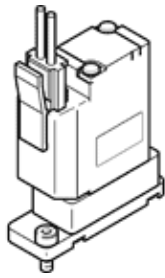


유체분리용 솔레노이드 밸브 VYKB-F10-M32-16-PE-1HPS

Part Number: 8122822

FESTO



자료 시트

| 특징 | 값 |
|-----------------|----------------------------------------------------------|
| 디자인 구조 | Electrical connection at top 락커밸브 (다이아프램 실 포함) |
| 씰링 원리 | 소프트 |
| 매체에 접촉되는 재질 | EPDM PEEK |
| 밸브 기능 | 3/2 열림/닫힘, 단동 솔레노이드 |
| 공칭 사이즈 | 1.6 mm |
| 유량 방향 | 전환 불가 |
| 액추에이터 형태 | 전기적 |
| 파일럿 형태 | 직접 |
| Reset 형태 | 기계 스프링 |
| 수동 작동 | 없음 |
| 조립 위치 | 어디든 |
| 마운팅 형태 | M2 나사용 관통 홀 포함 |
| 전기 연결 1, 연결 타입 | 플러그 포함 케이블 |
| 전기 연결 1, 연결 기술 | Plug pattern HP |
| 사이즈 | 10 |
| 유체 연결부 | 플랜지 |
| 매체 | 유체 매체 기체 매체 |
| 매체 참고 사항 | 매체와 접촉하는 소재의 저항성 확인 최대 입자 크기 : 5 µm |
| 내부 부피 | 35 µl |
| 매체 온도 | 0 ... 50 °C |
| 액체 매체의 온도 | 0 ... 50 °C |
| 주변 온도 | 0 ... 50 °C |
| 보관 온도 | -20 ... 70 °C |
| 유체 압력 | -0.075 ... 0.1 MPa |
| 작동 압력 | -0.75 ... 1 bar |
| 유체 압력 psi | -10.875 ... 14.5 psi |
| 과부하 압력 | 0.3 MPa |
| 초과 부하 압력 | 3 bar |
| 과부하 압력(psi) | 43.5 psi |
| 작동 전압 범위 DC | 24 V |
| 허용 가능 전압 파동 | +/- 10 % |
| 특성 코일 자료 | 24 V DC: low-current phase 1 W, high-current phase 3.7 W |
| 정격 사용 시간 | 100 % |
| 최대 스위칭 주기 | 2 Hz |
| On 스위칭 시간 | <= 15 ms |
| Off 스위칭 시간 | <= 15 ms |
| 유량 Kv | 0.034 m3/h |
| 하우징 소재 | PEEK |
| 멤브레인 소재 | EPDM |
| 실 소재 | EPDM |
| 재질 사항 | RoHS 에 승인 |
| PWIS conformity | VDMA24364 zone III |

| 특징 | 값 |
|----------------------------------------------|-------------------------------------------------------|
| 제품 중량 | 18 g |
| 보호 등급 | IP40 |
| 부식 방지 등급 KBK | 0 - 부식 응력 없음 |
| CE 심볼 (declaration of conformity 참조) | EU-EMV 가이드라인에 대응 EU-RoHS-RL 지침 |
| UKCA marking (see declaration of conformity) | To UK instructions for EMC To UK RoHS instructions |