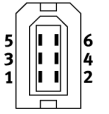
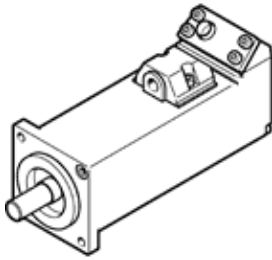


서보 모터 EMMB-AS-40-01-S30MB

Part Number: 8097168

FESTO



자료 시트

특징	값
주변 온도	-15 ... 40 °C
주변 온도 주의	최고 60° C(섭씨) 1° 당 -1.5%씩 감소
최대 설치 높이	4,000 m
최대 설치 높이에 대한 주의 사항	1,000m, 100m당 경감이 -1.0%인 경우에만
보관 온도	-20 ... 55 °C
상대 공기 습도	0 - 90 %
표준에 따름	IEC 60034
EN 60034-1에 따른 열 등급	F
최대 권선 온도	155 °C
EN 60034-1에 따른 비율 등급(Rating class)	S1
온도 모니터링	Nikon A 포맷으로 디지털 모터 온도 전송
EN 60034-7에 따른 모터 타입	IM B5 IM V1 IM V3
조립 위치	어디든
보호 등급	IP65
보호 등급에 관한 참고 사항	IP40 모터 샤프트(RWDR 없음) 회전 샤프트 씰이 있는 IP54의 모터 샤프트 연결부가 없는 IP65의 모터 하우징
DIN SPEC 42955에 따른 편심률, 동축도, 축방향 런아웃	N
평형도	G 2,5
공칭 조건하의 저장 수명	20,000 h
전기 연결 1, 연결 타입	플러그
전기 연결 1, 연결 기술	연결 패턴 RE
전기 연결 1, 핀/와이어 수	6
오염 등급	2
재질 사항	RoHS 에 승인
부식 방지 등급 KBK	0 - 부식 응력 없음
PWIS conformity	VDMA24364 zone III
진동 저항	이송 어플리케이션 테스트, FN 942017-4 및 EN 60068-2-6을 따르는 Severity level 2에서 테스트
충격 저항	FN 942017-5 및 EN 60068-2-27에 따른 심각도 2 충격 시험
인증	c UL us - Recognized (OL)
CE 심볼 (declaration of conformity 참조)	EU-EMV 가이드라인에 대응 EU 저전압 가이드라인에 대응 EU-RoHS-RL 지침
UKCA marking (see declaration of conformity)	To UK instructions for electrical equipment To UK instructions for EMC To UK RoHS instructions
인증서 발행 부서	UL E342973
공칭 동작 전압 DC	300 V
공칭 전압 DC	300 V
권선 스위치 Type	내부의 스타
자극쌍의 수	5
정지 토크	0.352 Nm
공칭 토크	0.32 Nm

특징	값
첨두 토크	0.96 Nm
공칭 회전 속도	3,000 1/min
최대 속도	6,000 1/min
최대 기계 속도	10,000 1/min
공칭 모터 전력	100 W
연속 개-회로 전류	1.43 A
공칭 모터 전류	1.3 A
첨두 전류	3.9 A
모터 상수	0.268 Nm/A
상간전압 상수 (U-V, V-W, U-W)	16.2 mV/min
상 - 상 권선 저항	7.9 Ohm
상 - 상 권선 인덕턴스	10.5 mH
전기 시간 상수	1.33 ms
측정 플랜지	175 x 200 x 10, 알루미늄
전원 차단시 전체 관성 질량 모멘트	0.063 kgcm ²
제품 중량	770 g
허용 가능 축 방향 샤프트 부하	60 N
허용 가능 반경 방향 샤프트 부하	120 N
축 위치 센서	절대형 멀티 턴 엔코더
회전자(로터) 위치 센서, 제조사 지정	MAR-MX50AHN00
로터 위치 센서, 절대 감지 가능 회전	65,536
로터리 위치 엔코더 인터페이스	Nikon A 포맷
회전 위치 엔코더 측정 원리	광원
로터 위치 센서, DC 작동 전압	5 V
로터 위치 센서, DC 작동 전압 범위	4.75 ... 5.25 V
회전자(로터) 위치 센서, 회전당 위치 값	1,048,576
Rotor 위치 엔코더 트리거	20 Bit
회전자(로터) 위치 센서, 각도 측정의 시스템 정확도	-120 ... 120 arcsec
브레이크 유지 토크	0.32 Nm
브레이크에 대한 동작 전압 DC	24 V
전력 소모, 브레이크	5.9 W