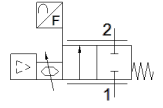
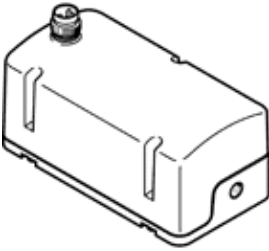


비례 유량 제어 밸브 VEMD-L-6-14-20-D21-M5-1-R1-V4

Part Number: 8086472

FESTO



자료 시트

특징	값
보호 등급	IP40
보호 등급에 관한 참고 사항	수평 설치 IP51
유량 제어 범위	0 ... 20 l/min
유량 제어 범위 관련 주의사항	지정된 유량 제어 범위는 실온에만 해당됩니다. 실온 이상에서는 최대 조정 가능 유량이 감소할 수 있습니다.
유량 방향	전환 불가
작동 압력 MPa	0 ... 0.25 MPa
작동 압력	0 ... 2.5 bar
과부하 압력	0.6 MPa
초과 부하 압력	6 bar
과부하 압력(psi)	87 psi
버스트 압력	1 MPa
파열 압력	10 bar
Burst pressure	145 psi
유량의 정확도	± (4% o.m.v. + 1,25% FS)
± %FS 의 반복 정밀도	1 %FS
히스테리시스 FS	2.5 %FS
선형 에러, FS	2 %
온도 상수	0.1 %/K
밸브 기능	2-way 비례 유량 제어 밸브
공칭 사이즈	1.4 mm
공압 연결구, 포트 1	암 나사산 M5
공압 연결구, 포트 2	암 나사산 M5
매체	Compressed air to ISO 8573-1:2010 [5:4:1] 가스 주입 산소(요청 시 IEC 60601-1에 따른 산소 어플리케이션) 질소
매체 참고 사항	윤활 작동 불가능
특수 특성	DIN EN 1797 인증 - 산소
주변 조건	IEC 60601-1에 따른 산소 농후 환경에 사용하기에 적합하지 않음
정격 사용 시간	100 %
매체 온도	5 ... 40 °C
주변 온도	0 ... 50 °C
보관 온도	-20 ... 70 °C
공칭 동작 전압 DC	24 V
작동 전압 범위 DC	22 ... 26.4 V
최대 전류 소모	40 mA
최대 전력 소모	1 W
전기 연결	4-핀 M8x1, EN 61076-2-104 표준 A 코드 플러그
설정값	0,2 - 10 V
신호 범위, 아날로그 입력	0,2 - 10 V
신호 범위, 아날로그 출력	0,2 - 10 V
극성 보호	차트 기능
제품 중량	92 g

특징	값
씰 소재	EPDM NBR
커버 소재	PA-강화
재질 사항	RoHS 에 승인
치수 W x L x H	37 mm x 70 mm x 31 mm
마운팅 형태	나사산을 통해 직접 장착
조립 위치	어디든
인증	RCM Mark
표준에 따름	EN 61000-6-2 (EMC) EN 61000-6-3 (EMC)
KC 마크	KC-EMV
CE 심볼 (declaration of conformity 참조)	EU-EMV 가이드라인에 대응 EU-RoHS-RL 지침
UKCA marking (see declaration of conformity)	To UK instructions for EMC To UK RoHS instructions
PWIS conformity	VDMA24364 zone III