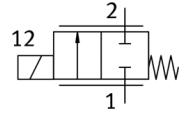
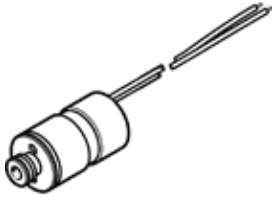


# 비례 방향 조절 밸브 VPWS-1.5-B-6-PC15-8-V

Part Number: 8074075

FESTO



## 자료 시트

특징	값
공칭 사이즈	1.5 mm
액추에이터 형태	전기적
씰링 원리	소프트
조립 위치	어디든
디자인 구조	직접 작동 포펫 밸브
Reset 형태	기계 스프링
파일럿 형태	직접
유량 방향	전환 불가
밸브 기능	2/2-way 비례 밸브 폐쇄형
작동 압력 MPa	0 ... 0.8 MPa
작동 압력	0 ... 8 bar
Nominal operating pressure	0.8 MPa
공칭 작동 압력	8 bar
Nominal operating pressure (psi)	116 psi
버스트 압력	30 bar
파열 압력	30 bar
Burst pressure	435 psi
Standard flow rate	82 ... 98 l/min
히스테리시스	16 mA
최대 스위칭 주기	18 Hz
전류 조절 범위	0 ... 200 mA
최대 전력 소모	2.5 W
코일 저항	60.5 Ohm
정격 사용 시간	100% (see assembly instructions)
Report number for surface cleanliness	19 10 1290P
Oxygen suitability according to standard	ISO 15001
Maximum impurity level for hydrocarbons	550 mg/m2
부식 방지 등급 KBK	1 - 부식 응력 수준 낮음
PWIS conformity	VDMA24364 zone III
매체	가스 주입 기체 산소
매체 참고 사항	윤활 작동 불가능 최대 입자 크기 10µm
매체 온도	5 ... 50 °C
보호 등급	IP60
보호 등급에 관한 참고 사항	적합한 플러그 포함 IP65 조립된 조건
주변 온도	5 ... 50 °C
보관 온도	-40 ... 80 °C
제품 중량	23 g
전기 연결 1, 연결 타입	케이블
전기 연결 1, 연결 기술	끝단 납선 케이블
전기 연결 1, 핀/와이어 수	2
케이블 길이	70 ... 80 mm
마운팅 형태	서브-베이스 상

특징	값
	플러그 인 액세서리 포함
공압 연결구, 포트 1	카트리지 15mm
공압 연결구, 포트 2	카트리지 7.2mm
재질 사항	RoHS 에 승인
씰 소재	FPM
하우징 소재	고합금 강철