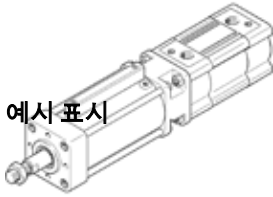


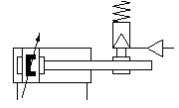
홀딩 브레이크 포함 실린더 DFLC-100- -

Part Number: 8073333

FESTO



예시 표시



자료 시트

전체 데이터시트 - 개별값은 설정에 따라 달라집니다.

특징	값
행정거리	10 ... 2,000 mm
피스톤 직경	100 mm
피스톤 로드 나사산	M20x1,5
표준에 기반	ISO 15552 (이전 VDMA 24652, ISO 6431, NF E49 003.1, UNI 10290)
쿠션	PPV: 양쪽 끝단에 조절 가능 공압 쿠션
조립 위치	어디든
작동 방향 포함형 클램핑 형태	양쪽 끝단 스프링으로 클램핑, 압축공기로 해제
피스톤 로드 끝단	수 나사산
디자인 구조	피스톤 피스톤 로드 프로파일 몸체
위치 감지	근접 센서용
사양	단일 끝단 피스톤 로드
안전 기능	움직임 억제 및 정지
성능 레벨 (PL)	이동 정지, 고정, 차단/범주 1, Performance Level c(PL c)
작동 압력 MPa	0.06 ... 0.8 MPa
작동 압력	0.6 ... 8 bar
Operating pressure	8.7 ... 116 psi
최대 허용 시험 압력	8 bar
최소 해제 압력	3.8 bar
작동 모드	복동
인증	TÜV
CE 심볼 (declaration of conformity 참조)	EU-Ex 방폭 가이드라인 (ATEX) 에 대응 EU 머신 가이드라인에 대응
UKCA marking (see declaration of conformity)	To UK EX instructions To UK instructions for machines
인증서 발행 부서	TÜV CA 697
ATEX 카테고리 가스	II 2G
ATEX 카테고리 먼지	II 2D
폭발 점화 방지 타입 가스	Ex h IIC T4 Gb
폭발 점화 방지 타입 먼지	Ex h IIIC T120°C Db
방폭 주변 온도	-20°C ≤ Ta ≤ +60°C
작동 매체	압축 공기, ISO8573-1:2010 [7:4:4]
부식 방지 등급 KBK	1 - 부식 응력 수준 낮음
PWIS conformity	VDMA24364-B2-L
주변 온도	-10 ... 80 °C
쿠션 길이	31 mm
정적 유지력	8,200 N
Theoretical force at 0.6 MPa (6 bar, 87 psi), retracting	4,418 N
Theoretical force at 0.6 MPa (6 bar, 87 psi), advance	4,712 N
0 mm 행정거리의 이송 질량	1,940 g
10 mm 행정거리 당 추가 질량 계수	40 g
0 mm 행정거리 당 기본 중량	19,120 g

특징	값
10 mm 행정거리 당 추가 중량	101 g
마운팅 형태	내부 (암) 나사산 포함 액세서리 포함
릴리스 연결부, 클램핑 유닛	G3/8
공압 연결구	G1/2
재질 사항	RoHS 에 승인
커버 소재	알루미늄 다이캐스트 전조 알루미늄 합금
씰 소재	NBR TPE-U(PU)
하우징 소재	강철
피스톤 로드 소재	하드크롬 도금강
실린더 튜브 소재	아노다이징 알루미늄 합금