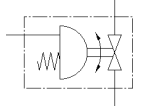
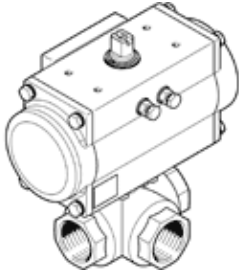


# 볼 밸브 드라이브 유닛 VZBM-A-1"-RP-25-F-3L-B2-PB40

Part Number: 8070270

FESTO

황동, 단동 액추에이터 DFPD 사용, 3/2-way, 공칭 너비 1", PN25, 나사산 EN 10226-1.



## 자료 시트

| 특징                  | 값  |
|---------------------|--|
| 디자인 구조              | 3-way 볼 밸브<br>회전 드라이브  |
| 액추에이터 형태            | 공압   |
| 조립 위치               | 어디든  |
| 마운팅 형태              | 라인 설치  |
| 프로세스 밸브 연결          | Rp1  |
| 스위칭 상태 표시기          | 슬롯 방향 = 유량 방향  |
| 공칭 직경 DN            | 25   |
| 작동 압력               | 5.5 ... 8 bar  |
| 프로세스 밸브의 공칭 압력      | 25   |
| 매체                  | 압축 공기, ISO8573-1:2010 [---:--]<br>가스 주입<br>물 (수증기는 없음)<br>Neutral fluids |
| 작동 매체               | 압축 공기, ISO8573-1:2010 [7:4:4]  |
| 작동 및 파일럿 매체 확인      | 주변 온도에서 10°C 미만의 압력 이슬점/매질의 온도<br>윤활 작동 가능 (추후 작동을 위해 다음에 나중에 요구됨)       |
| 매체 온도               | -20 ... 130 °C   |
| 주변 온도               | -20 ... 80 °C  |
| Flow rate Kv type L | 70 m <sup>3</sup> /h   |
| 재질 사항               | RoHS 에 승인  |
| PWIS conformity     | VDMA24364 zone III   |
| 하우징 소재              | 다이아프램 밸브   |
| 하우징용 재질 정보          | CW617N   |
| 씰 소재                | HNBR<br>PTFE   |
| 볼 소재                | 황동, 크롬 도금  |
| 볼용 재질 정보            | CW614N   |
| 샤프트 소재              | 황동   |
| 샤프트용 재질 번호          | CW614N   |
| 제품 중량               | 3,461 g  |
| 부식 방지 등급 KBK        | 1 - 부식 응력 수준 낮음  |