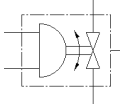
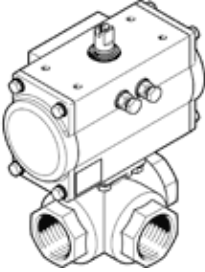


볼 밸브 드라이브 유닛 VZBM-A-1/4"-RP-25-F-3L-B2-PA10

Part Number: 8070250

FESTO

황동, 복동 액추에이터 DFPD 사용, 3/2-way, 공칭 너비 1/4", PN25, 나사산 EN 10226-1.



자료 시트

특징	값
디자인 구조	3-way 볼 밸브 회전 드라이브
액추에이터 형태	공압
조립 위치	어디든
마운팅 형태	라인 설치
프로세스 밸브 연결	Rp1/4
스위칭 상태 표시기	슬롯 방향 = 유량 방향
공칭 직경 DN	8
작동 압력	5.5 ... 8 bar
프로세스 밸브의 공칭 압력	25
매체	압축 공기, ISO8573-1:2010 [---:--] 가스 주입 물 (수증기는 없음) Neutral fluids
작동 매체	압축 공기, ISO8573-1:2010 [7:4:4]
작동 및 파일럿 매체 확인	주변 온도에서 10°C 미만의 압력 이슬점/매질의 온도 운할 작동 가능 (추후 작동을 위해 다음에 나중에 요구됨)
매체 온도	-20 ... 130 °C
주변 온도	-20 ... 80 °C
Flow rate Kv type L	5.9 m3/h
재질 사항	RoHS 에 승인
PWIS conformity	VDMA24364 zone III
하우징 소재	다이어프램 밸브
하우징용 재질 정보	CW617N
씰 소재	HNBR PTFE
볼 소재	황동, 크롬 도금
볼용 재질 정보	CW614N
샤프트 소재	황동
샤프트용 재질 번호	CW614N
제품 중량	1,511 g
부식 방지 등급 KBK	1 - 부식 응력 수준 낮음