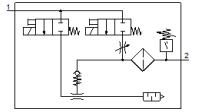
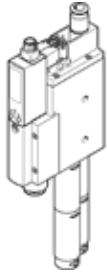


# 진공 발생기 OVEM-30-H-C-QO-CE-N-2P

Part Number: 8070094

FESTO



## 자료 시트

특징	값
공칭 사이즈, 라발 노즐	3 mm
격자 치수	36 mm
디자인, 소음기	열림
조립 위치	어디든
배출기 특성	높은 진공도 표준
필터 등급	40 µm
수동 작동	누름 퓨즈 추가
내장된 기능	강화 ABS 로터리 논 전기적 on-off 밸브 해지 공기 저감 기능, 전기 논-리턴 밸브 개방 소음기 진공 스위치
디자인 구조	모듈형
회로 단락 보호	예
측정된 변수	상대 압력
측정 원리	피에조 저항
스위칭 부품 기능	초기상태 닫힘 접점 초기상태 열림 접점
스위칭 기능	윈도우 비교기 문턱값 비교기
밸브 기능	닫힘
극성 보호	모든 전기 연결용
표준 스위칭 입력	IEC 61131-2
표시 형태	4-위치 문자 숫자식 백라이트 LCD
표시 범위 [bar]	-0.999 ... 0 bar
표시가능한 유니트	bar
히스테리시스 조절 범위 [bar]	-0.9 ... 0 bar
설정 사양	디스플레이 및 버튼을 통해
스위칭 상태 표시기	LCD
작동 상태 표시	광원
조절 범위의 하한치	-0.999 ... 0 bar
작동 압력	2 ... 8 bar
최대 진공도시 작동 압력	4 bar
최대 진공	93 %
공칭 작동 압력	6 bar
대기상태에서 최대 흡입율	181 l/min
공칭 작동 압력에서 에어 공급 타임	0.2 s
작동 전압 범위 DC	20.4 ... 27.6 V
정격 사용 시간	100 %
유도 보호 회로	MZ-, MY-, ME 코일에 적합

특징	값
절연 전압	50 V
유휴 전류	< 70 mA
최대 출력 전류	100 mA
잉여 전류	0.1 mA
스위치 출력	2xPNP
전압 강하	<= 1.5 V
특성 코일 자료	24V DC: 저전류 단계 0.3W, 고전류 단계 2.55W
서지 강도	0.8 kV
과부하 저항 용량	가능
오염 등급	3
인증	RCM Mark c UL us - Listed (OL)
KC 마크	KC-EMV
CE 심볼 (declaration of conformity 참조)	EU-EMV 가이드라인에 대응
UKCA marking (see declaration of conformity)	To UK instructions for EMC
작동 매체	압축 공기, ISO8573-1:2010 [7:4:4]
작동 및 파일럿 매체 확인	윤활 작동 불가능
부식 방지 등급 KBK	2 - 부식 응력 수준 보통
PWIS conformity	VDMA24364 zone III
매체 온도	0 ... 50 °C
상대 공기 습도	5 - 85 %
공칭 작동 전압에서의 소음도	75 dB(A)
보호 등급	IP65
안전 등급	III
주변 온도	0 ... 50 °C
최대 조임 토크	0.5 A (12 W 램프 부하) 2.1 A (50 W 램프 부하), 채널쌍 당
제품 중량	825 g
압력 측정 범위	-1 ... 0 bar
정확도, FS	3 %FS
스위칭점 재생 가능성, FS	0.6 %
입력 논리 회로	PNP (Positive-스위칭)
전기 연결	5-핀 M12x1 플러그
마운팅 형태	관통 홀 포함 내부 (암) 나사산 포함 액세서리 포함
공압 연결구, 포트 1	QS-10
공압 연결구, 포트 3	소음기
진공 연결	QS-12
재질 사항	RoHS 에 승인
씰 소재	HNBR NBR
리시버 노즐 소재	POM
필터 소재	메쉬 PA 신호 1: <= 5 V
필터 하우징 소재	PA-강화
하우징 소재	전조 알루미늄 합금 PA-강화
조정 나사 소재	강철
소음기 소재	전조 알루미늄 합금 POM 발포 우레탄
나사 소재	강철
스크린 소재	PA
연결구 하우징 소재	니켈 도금 황동
전기 접점 소재	황동, 도금
핀 소재	강철
트랜스미터 노즐 소재	전조 알루미늄 합금

특징	값
키패드 소재	TPE-U
피팅 소재	니켈 도금 황동