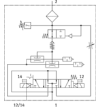
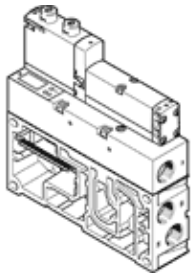


# 진공 발생기 VABF-S4-2-V2B1-G38-CB-VH-20-AP

Part Number: 8067143

FESTO



## 자료 시트

특징	값
폭	35 mm
공칭 사이즈, 라발 노출	2 mm
디자인, 소음기	열림
액츄에이터 형태	전기적
극성 보호	모든 전기 연결용
조립 위치	어디든
배출기 특성	높은 진공도 표준
수동 작동	멈춤쇠 누름 커버 처리
내장된 기능	로터리 놀 전기적 on-off 밸브 공기 저감 기능, 전기 전기식 파워 이젝터 펄스밸브 논-리턴 밸브 개방 소음기 진공 스위치
측정된 변수	상대 압력
측정 원리	피에조 저항
스위칭 기능	윈도우 비교기 문턱값 비교기
밸브 기능	5/3 공급
표시 형태	LED LED 디스플레이 12-digit
표시가능한 유니트	kPa
임계값 설정 범위	0 ... 99 kPa
히스테레시스 설정 범위	0 ... 90 kPa
설정 사양	Teach-In 파라미터 세트 사용
신호 상태 표시	LED
센서 스위칭 상태 디스플레이	LED
최대 흡입율시 작동 압력	4 bar
작동 압력	4 ... 8 bar
최대 진공도시 작동 압력	4 bar
최대 진공	92 kPa
공칭 작동 압력	6 bar
파일로트 압력	4 ... 10 bar
대기상태에서 최대 흡입율	99 l/min
공칭 작동 압력에서 에어 공급 타임	0.3 s
작동 전압 범위 DC	21.6 ... 30 V
유휴 전류	30 mA
정격 사용 시간	100 %
인증	RCM Mark
CE 심볼 (declaration of conformity 참조)	EU-EMV 가이드라인에 대응

특징	값
작동 매체	압축 공기, ISO8573-1:2010 [7:4:4]
작동 및 파일럿 매체 확인	윤활 작동 불가능
부식 방지 등급 KBK	0 - 부식 응력 없음
PWIS conformity	VDMA24364-B1/B2-L
매체 온도	-5 ... 50 °C
공칭 작동 전압에서의 소음도	73 dB(A)
보호 등급	IP65
안전 등급	III
주변 온도	-5 ... 50 °C
제품 중량	940 g
압력 측정 범위	-1 ... 0 bar
표시 범위, Start 값	0 kPa
표시 범위, End 값	99 kPa
정확도, FS	3 %FS
스위칭점 재생 가능성, FS	1 %
전기적 연결	필드버스
전기 연결	CPX 통해
공압 연결구, 포트 3	개방 소음기
진공 연결	G3/8
재질 사항	RoHS 에 승인
씰 소재	HNBR NBR
리시버 노즐 소재	POM
하우징 소재	전조 알루미늄 합금
플레이트 소재	알루미늄 다이캐스트
조정 나사 소재	고합금 강철, 부식방지
소음기 소재	POM 발포 우레탄
나사 소재	강철
트랜스미터 노즐 소재	전조 알루미늄 합금